

Legende

- Fledermäuse**
- ▲ (Braunes) Langohr (RL 10 NW: G, RL 10 TL: G)
 - ▲ Breitflügel-Fledermaus (RL 10 NW: 2, RL 10 TL: 2)
 - ▲ Kleinabendsegler (RL 10 NW: V, RL 10 TL: V)
 - ▲ Rauhauffledermaus (RL 10 NW: R, RL 10 TL: R)
 - ▲ Wasserfledermaus (RL 10 NW: G, RL 10 TL: G)
 - ▲ Zwergfledermaus (RL 10 NW: *, RL 10 TL: *)
 - ▲ ausschließlich Rufgruppen-Zuordnung (Pipistrellidae, Nyctalidae, Myotis)
- Quartiere**
- ★ Abrissgebäude - geringes Potenzial von Gebäudequartieren
 - ★ südlich gelegene Gebäude, Quartierverdacht Breitflügel-Fledermaus
 - ▲ Verdacht Männchenquartier Zwergfledermaus
 - ▲ Nahrungsrevier / Balzquartierverdacht - Zwergfledermaus
 - ▲ Geeignete Lebensräume - Braunes Langohr
- Biotopbäume**
- Anzahl der Quartierstrukturen pro Baum (Splitterspalten, Anriss Rinde, Faullöcher, Spechthöhlen)
- 1
 - 2
 - 3
 - 4
- Amphibien**
- Laichgewässer
 - ◆ Erdkröte (RL 11 NRW: *, RL 11 TL: *)
 - ◆ Kreuzkröte (RL 11 NRW: 3, RL 11 TL: 3)

- Abkürzungen der Rote-Liste-Kategorien:
- 0 ausgestorben oder verschollen
 - 1 vom Aussterben bedroht
 - 2 stark gefährdet
 - 3 gefährdet
 - G Gefährdung unbekanntes Ausmaßes
 - R durch extreme Seltenheit (potentiell) gefährdet
 - V Vorwarnliste
 - D Daten unzureichend
 - U ungefährdet
 - S dank Schutzmaßnahmen gleich, geringer oder nicht mehr gefährdet
 - Neo Neobiota, gelegentlich auftretend
 - x nachgewiesen in der Region
 - nicht bewertet

- Biotoptypenbestand 2021 gemäß LANUV (2021)**
siehe Legende Karte 4
- Sonstiges**
- Flächenanspruchnahme durch Bauflächen
 - Geltungsbereich der 75. FNP-Änderung

Quellen:
BSKW (2022): Kartierung Avifauna, Fledermäuse, Gebäudebegehung, Kartierung Biotop-/Horstbäume
NABU (2022): Hinweise zu Vorkommen von Amphibien und Brutvögeln
LANUV (2010/2011): Rote Liste und Artenverzeichnis der Säugetiere - Mammalia - in Nordrhein-Westfalen v. 2010; Rote Liste und Artenverzeichnis der Lurche - Amphibia - in Nordrhein-Westfalen v. 2011

Auftraggeber:
greenfield development greenfield development GmbH
Johannastraße 37
40476 Düsseldorf

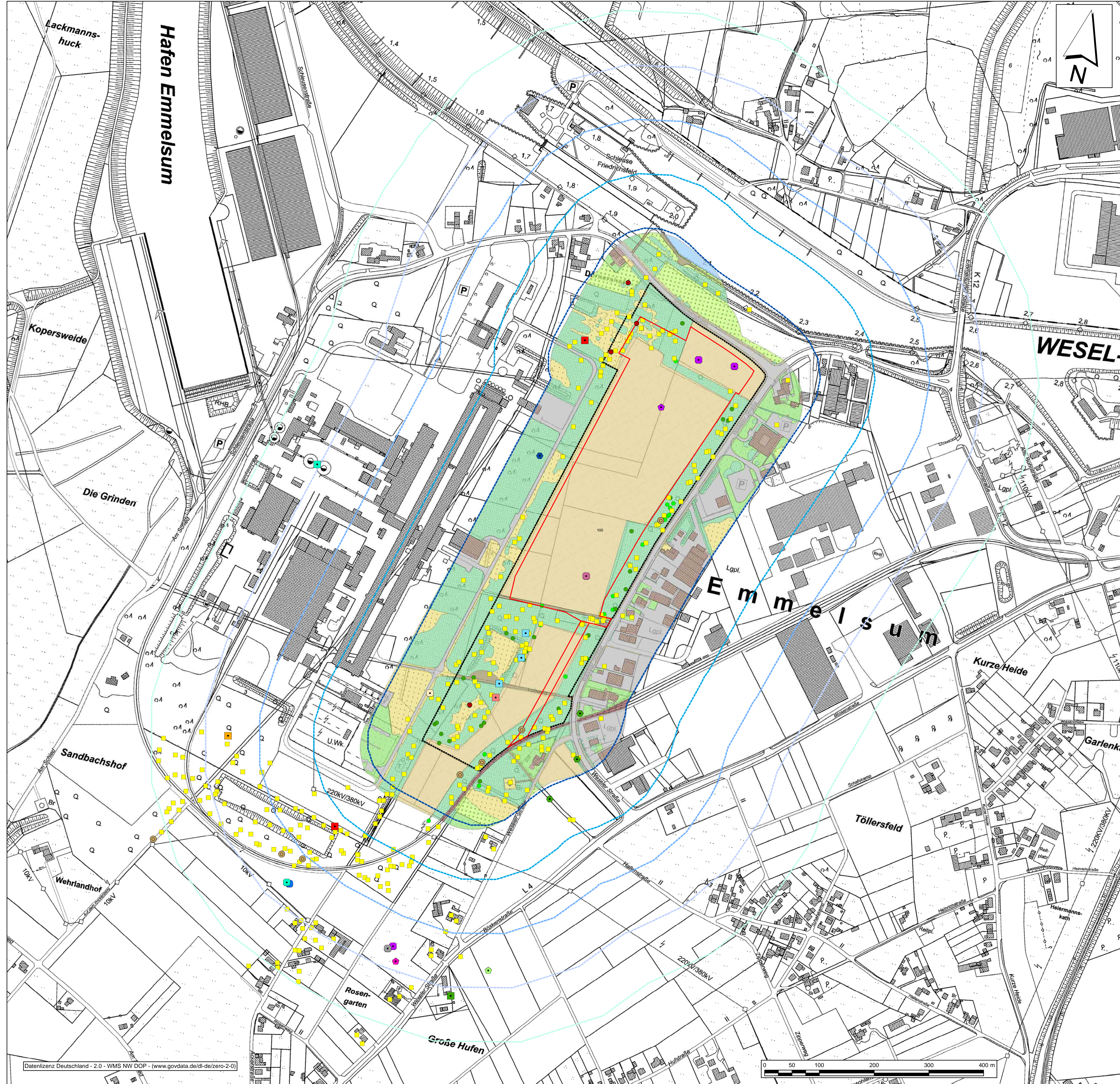
Planung und Bearbeitung:
ils
ILS Essen GmbH
Landschaftsplanung
Frankenstraße 332
45133 Essen
Tel.: 0201 408 805-0
info@ils-essen.de

Für die Planung Essen, im Februar 2024
Für den Antragsteller, im

75. Änderung des Flächennutzungsplans der Stadt Voerde "Logistikpark Hafen Emmelsum"

Artenschutzprüfung Stufe II
Ergebnisse faunistischer Erfassungen
Fledermäuse und Amphibien

Datenlizenz Deutschland - 2.0 - WMS NW DOP - (www.govdata.de/dl-de-zero-2-0)



Legende

Schutzgut Tiere, Pflanzen und die biologische Vielfalt

Avifauna

Planungsrelevante und Rote-Liste-Arten - differenziert nach Vorkommen:

- Brutvogel
- Nahrungsgast
- Durchzügler
- Überflieger

Streng geschützte Brutvogelarten

- Habicht (RL 21 NRW: 3, RL TL: 3)
- Mäusebussard (RL 21 NRW: *, RL TL: *)
- Wanderfalke (RL 21 NRW: *, RL TL: *)

Streng geschützte Gastvögel (Nahrungsgäste, Überflieger, Durchzügler)

- Schwarzmilan (RL 21 NRW: *, RL TL: *)
- Sperber (RL 21 NRW: *, RL TL: V)
- Sperber oder Habicht
- Turmfalke (RL 21 NRW: V, RL TL: V)
- Wanderfalke (RL 21 NRW: *, RL TL: *)
- Weißstorch (RL 21 NRW: *, RL TL: *)

Besonders geschützte Vogelarten

- Bluthänfling (RL 21 NRW: 3, RL TL: 2)
- Gartenrotschwanz (RL 21 NRW: V, RL TL: *)
- Saatkrähe (RL 21 NRW: *, RL TL: *)
- Star (RL 21 NRW: 3, RL TL: 3)
- Sturmmöwe (RL 21 NRW: *, RL TL: *)
- Weidenmeise (RL 21 NRW: 3, RL TL: 1)

Sonstige, nicht planungsrelevante Arten:

ungefährdete Vogelarten

■ Brutvogel-Arten ohne differenzierte Darstellung:

- Buntspecht (RL 21 NRW: *, RL TL: *)
- Dorngrasmücke (RL 21 NRW: *, RL TL: *)
- Eichelhäher (RL 21 NRW: *, RL TL: *)
- Elster (RL 21 NRW: *, RL TL: *)
- Gartenbaumläufer (RL 21 NRW: *, RL TL: *)
- Gartengrasmücke (RL 21 NRW: *, RL TL: *)
- Grünfink (RL 21 NRW: *, RL TL: *)
- Haussperling (RL 21 NRW: *, RL TL: *)
- Heckenbraunelle (RL 21 NRW: *, RL TL: *)
- Hohltaube (RL 21 NRW: *, RL TL: *)
- Jagdfasan (RL 21 NRW: ---, RL TL: ---)
- Kleiber (RL 21 NRW: *, RL TL: *)
- Kohlmeise (RL 21 NRW: *, RL TL: *)
- Mönchsgrasmücke (RL 21 NRW: *, RL TL: *)
- Rabenkrähe (RL 21 NRW: *, RL TL: *)
- Ringeltaube (RL 21 NRW: *, RL TL: *)
- Rotkehlchen (RL 21 NRW: *, RL TL: *)
- Schwanzmeise (RL 21 NRW: *, RL TL: *)
- Singdrossel (RL 21 NRW: *, RL TL: *)
- Zaunkönig (RL 21 NRW: *, RL TL: *)
- Zipzalp (RL 21 NRW: *, RL TL: *)

Horstbäume

- Horstbaum

Biotoptbäume / Höhlenbäume

- Biotoptbaum (Faullöcher)
- Höhlenbaum

Nistkasten

- Steinkauz

Abkürzungen der Rote-Liste-Kategorien:

- 0 ausgestorben oder verschollen
- 1 vom Aussterben bedroht
- 2 stark gefährdet
- 3 gefährdet
- G Gefährdung unbekanntes Ausmaßes
- R durch extreme Seltenheit (potentiell) gefährdet
- V Vorwarnliste
- D Daten unzureichend
- U ungefährdet
- S dank Schutzmaßnahmen gleich, geringer oder nicht mehr gefährdet
- Neo Neobiota, gelegentlich auftretend
- x nachgewiesen in der Region
- nicht bewertet

Biotoptypenbestand 2021 gemäß LANUV (2021)
siehe Legende Karte 4

Sonstiges

- Flächeninanspruchnahme durch Bauflächen
- Geltungsbereich der 75. FNP-Änderung

Wirkzonen

- 100 m
- 200 m
- 300 m
- 400 m
- 500 m

Quellen:

BSKW (2022): Kartierung Avifauna, Fledermäuse, Gebäudebegehung, Kartierung Biotopt-Horstbäume
 NABU (2022): Hinweise zu Vorkommen von Amphibien und Brutvögeln
 NW-Ornithologen (2021): Rote Liste der Brutvögel von NRW, 7. Fassung

Auftraggeber:

greenfield development greenfield development GmbH
 Johannstraße 37
 40476 Düsseldorf

Planung und Bearbeitung:

ils Franckenstraße 332
 45133 Essen
 ILS Essen GmbH Tel.: 0201 408 805-0
 Landschaftsplanung info@ils-essen.de

Für die Planung
 Essen, im Februar 2024

Für den Antragsteller,
 im

**75. Änderung des Flächennutzungsplans
 der Stadt Voerde
 "Logistikpark Hafen Emmelsum"**

Artenschutzprüfung Stufe II
 Ergebnisse faunistischer Erfassungen
 Avifauna

Februar 2024

M. i. O.: 1:3.000

Karte: 2



Legende

- MA13 Maßnahmennummern

- MA1 Zeitliche Beschränkungen zum Entfernen der Gehölze für Fledermäuse
Zielarten: Braunes Langohr, Breitflügelfledermaus, Kleinabendsegler, Rauhauffledermaus, Myotis-Rufgruppe (Wasserfledermaus), Zwergfledermaus
- MA2 Zeitliche Beschränkungen zum Entfernen der Gehölze für Brutvögel
Zielarten: Europäische Vogelarten, insbesondere Mäusebussard, Star und Weidenmeise
- MA3 Zeitliche Beschränkungen zum Abbruch des Wohngebäudes für Fledermäuse
Zielarten: Braunes Langohr, Breitflügelfledermaus, Rauhauffledermaus, Zwergfledermaus
- MA4 Zeitliche Beschränkungen zum Abbruch des Wohngebäudes für Brutvögel
Zielarten: Gebäudebrüter unter den europäischen Vogelarten
- MA5 Vorbereitende Kontrolle des Gebäudes auf Amphibien
Zielart: Kreuzkröte
- MA6 Umsetzen der Niströhre und Anbringen von Niströhren für den Steinkauz
Zielart: Steinkauz
- MA7 Zeitliche Beschränkungen für emissionsträchtige Arbeiten im Störadius planungsrelevanter Arten
Zielarten: Mäusebussard, Star, Weidenmeise
- MA8 Pflegemaßnahmen bezüglich potenzieller Vorkommen von Brutvögeln und potenzieller Vorkommen der Kreuzkröte
Zielarten: Feldlerche, Kleibitz, Kreuzkröte
- MA9 Bauzeitliche Schutzmaßnahmen für die Kreuzkröte
Zielart: Kreuzkröte
- MA10 Anbringen von Ersatzquartieren für Fledermäuse an Bäumen
Zielarten: Braunes Langohr, Zwergfledermaus
- MA11 Anbringen von Ersatzquartieren für gebäudebewohnende Fledermäuse
Zielart: Zwergfledermaus
- MA12 Anbringen von Nisthilfen für den Star
Zielart: Star
- MA13 Maßnahmen zur Verminderung des Vogelschlag-Risikos an Glasfassaden
Zielarten: Europäische Vogelarten, insbesondere Mäusebussard, Star und Weidenmeise
- MA14 Optimierung der Brachflächen als Lebensraum für die Kreuzkröte
Zielart: Kreuzkröte
- MA15 Anlage eines stationären Leitsystems für Amphibien
Zielart: Kreuzkröte
- MA16 Regelungen zur Beleuchtung für lichtempfindliche Fledermausarten, Brutvögel und Zugvögel
Zielarten: Breitflügelfledermaus, Braunes Langohr, Kleinabendsegler, Rauhauffledermaus, Zwergfledermaus, unbestimmte Myotis-Arten (Wasserfledermaus), Brutvögel, insbesondere Mäusebussard, Star und Weidenmeise sowie Zugvögel

Erläuterung der Maßnahmen s. Erläuterungsbericht

Im Frühjahr 2023 bereits angebrachte Nisthilfen und Fledermausquartiere

- ▲ Braunes Langohr (MA10)
- ▲ Zwergfledermaus (MA10)
- ▲ Star (MA12)

Horstbäume

- Horstbaum

Biotope mit Anzahl der verschiedenen Strukturen (Splitterspalten, Anriss Rinde, lose Rinde, Faullöcher, Spechthöhlen)

- 0
- 1
- 2
- 3
- 4

Flächeninanspruchnahme B-Plan

- Sondergebiet
- Gehölzstreifen zur Eingrünung an der Schleusenstraße
- Gleisanlage
- Leitungsrecht angrenzend an geplante Pflanzungen
- Wald (Erhalt)
- Aufforstungsflächen
- Mischbiotop aus Waldbestand mit zentralem Offenlandbereich
- Landwirtschaftliche Nutzfläche (Acker)
- Wildwechsel-Zone (Dauerbrache)

Biotypenbestand 2021 gemäß LANUV (2021)
siehe Legende Karte 4

Sonstiges

- Geltungsbereich der 75. FNP-Änderung

Quellen:
BSKW (2022): Kartierung Avifauna, Fledermäuse, Gebäudebegehung, Kartierung Biotop-/Horstbäume
NABU (2022): Hinweise zu Vorkommen von Amphibien und Brutvögeln
NW-Ornithologen (2016): Rote Liste der Brutvogelarten Nordrhein-Westfalens, 6. Fassung

Auftraggeber:
greenfield development greenfield development GmbH
Johannstraße 37
40476 Düsseldorf

Planung und Bearbeitung:
ils Frankensteinstraße 332
45133 Essen
ILS Essen GmbH Tel.: 0201 408 805-0
Landschaftsplanung info@ils-essen.de

Für die Planung Essen, im Februar 2024
Für den Antragsteller, im

75. Änderung des Flächennutzungsplans der Stadt Voerde "Logistikpark Hafen Emmelsum"

Artenschutzprüfung Stufe II
Maßnahmenplanung

Datenlizenz Deutschland - 2.0 - WMS NW DOP - (www.govdata.de/dl-de/zero-2-0)



Legende

Schutzgut Tiere, Pflanzen und die biologische Vielfalt

Biototypenbestand 2021 gemäß LANUV (2021)

- Gewässer**
- FPw4 Kanal, naturfern
- Gehölzstrukturen**
- AGlr90ta1g Laubwald mit LRT-Anteil 70-90%, mittl. BH, gut
- BAlr100ta1-2g Feldgehölz mit LRT-Anteil >90%, ger.-mittl. BH, gut
- BAlr100ta1m mittl. BH, mittel bis schlecht
- BAlr90ta1-2g Feldgehölz mit LRT-Anteil 70-90%, ger.-mittl. BH, gut
- BAlr70ta2g Feldgehölz mit LRT-Anteil 50-70%, ger. BH, gut
- BAlr70ta1-2m ger.-mittl. BH, mittel bis schlecht
- BAlr30ta1m Feldgehölz mit LRT-Anteil <30%, mittl. BH, mittel bis schlecht
- BBlr100 Gebüsch, Strauchgruppe mit LRT-Anteil >70%
- BBlr70 mit LRT-Anteil 50-70%
- BBlr0 mit LRT-Anteil >50%
- BDlr100kb Hecke mit LRT-Anteil >70%, einreihig, kein regelm. Formschnitt
- BD3lr100ta1-2 Gehölzstreifen mit LRT-Anteil >70%, ger.-mittl. BH
- BD3lr100ta3 Gehölzstreifen mit LRT-Anteil >70%, Stangenholz
- BD5 Hecke mit LRT-Anteil <50%, intensiver Schnitt
- BFlr90ta Baurreihe/-gruppe, Einzelbaum, LRT-Anteil >70%, starkes BH
- BFlr90ta1-2 ger.-mittl. BH
- BFlr90ta3 Stangenholz
- BFlr30ta Baurreihe/-gruppe, Einzelbaum, LRT-Anteil <30%, starkes BH
- BFlr30ta1 mittl. BH
- BFlr30ta3 Stangenholz
- Grünland**
- EAXd1veg1 Artenreiche Mähwiese, mittel bis schlecht
- EAXd2 Intensivwiese, artenarm
- EAXd5 mäßig artenreich
- EBxd2 Intensivweide, artenarm
- Streuobst**
- HK2ta14 Streuobstwiese, Alter <10 Jahre, gepflegt
- Acker**
- HAaci Acker, intensiv, Anzahl Wildkräuter gering
- Ruderal- und Saumstrukturen**
- KCneo1 Rand-/Saumstreifen mit Anteil Störzeiger Neo-, Nitrophyten <25%
- KCneo2 mit Anteil Störzeiger Neo-, Nitrophyten 25-50%
- LBneo1 Hochstaudenfluren mit Anteil Störzeiger Neo-, Nitrophyten <25%
- LBneo2 mit Anteil Störzeiger Neo-, Nitrophyten 25-50%
- LBneo4 mit Anteil Störzeiger Neo-, Nitrophyten 50-75%
- LBneo5 mit Anteil Störzeiger Neo-, Nitrophyten >75%
- Grünanlagen**
- HJ0ka4 Garten ohne bzw. mit überw. fremdländischen Gehölzen
- HJ0ka6 mit überw. einheimischen Gehölzen
- HJ0mc1 Rasenfläche, intensiv genutzt
- HMmc1 Grünanlage, intensiv genutzt
- Straßenbegleitgrün**
- HC0 Rain, Straßenrand, straßenbegleitend
- Siedlungsstrukturen und versiegelte Flächen**
- HN Gebäude
- HDmf6 Gleisanlagen, geschottert
- Vollversiegelte Flächen**
- HVme2 vollversiegelte Plätze
- Vme2 vollversiegelte Wege/Straßen
- Teilversiegelte und unbefestigte Wege und Flächen**
- HVme6 unbefestigter Platz auf nährstoffreichen Böden
- Vme6 unbefestigter Weg auf nährstoffreichen Böden
- Vmf7 teilversiegelte Plätze und Wege (Schotter)

Sonstiges

Geltungsbereich der 75. FNP-Änderung

E m m e l s u m

Auftraggeber:	
greenfield development GmbH	Johannstraße 37 40476 Düsseldorf
Planung und Bearbeitung:	
ILS Essen GmbH	Frankenstraße 332 45133 Essen Tel.: 0201 408 805-0 info@ils-essen.de
Für die Planung Essen, im Februar 2024	Für den Antragsteller, im
75. Änderung des Flächennutzungsplans der Stadt Voerde "Logistikpark Hafen Emmelsum"	
Artenschutzprüfung II	
Biototypen	
Februar 2024	M. i. O.: 1:2.000
Karte: 4	

Datenlizenz Deutschland - 2.0 - WMS ABK - (www.govdata.de/dl-de-zero-2.0)