

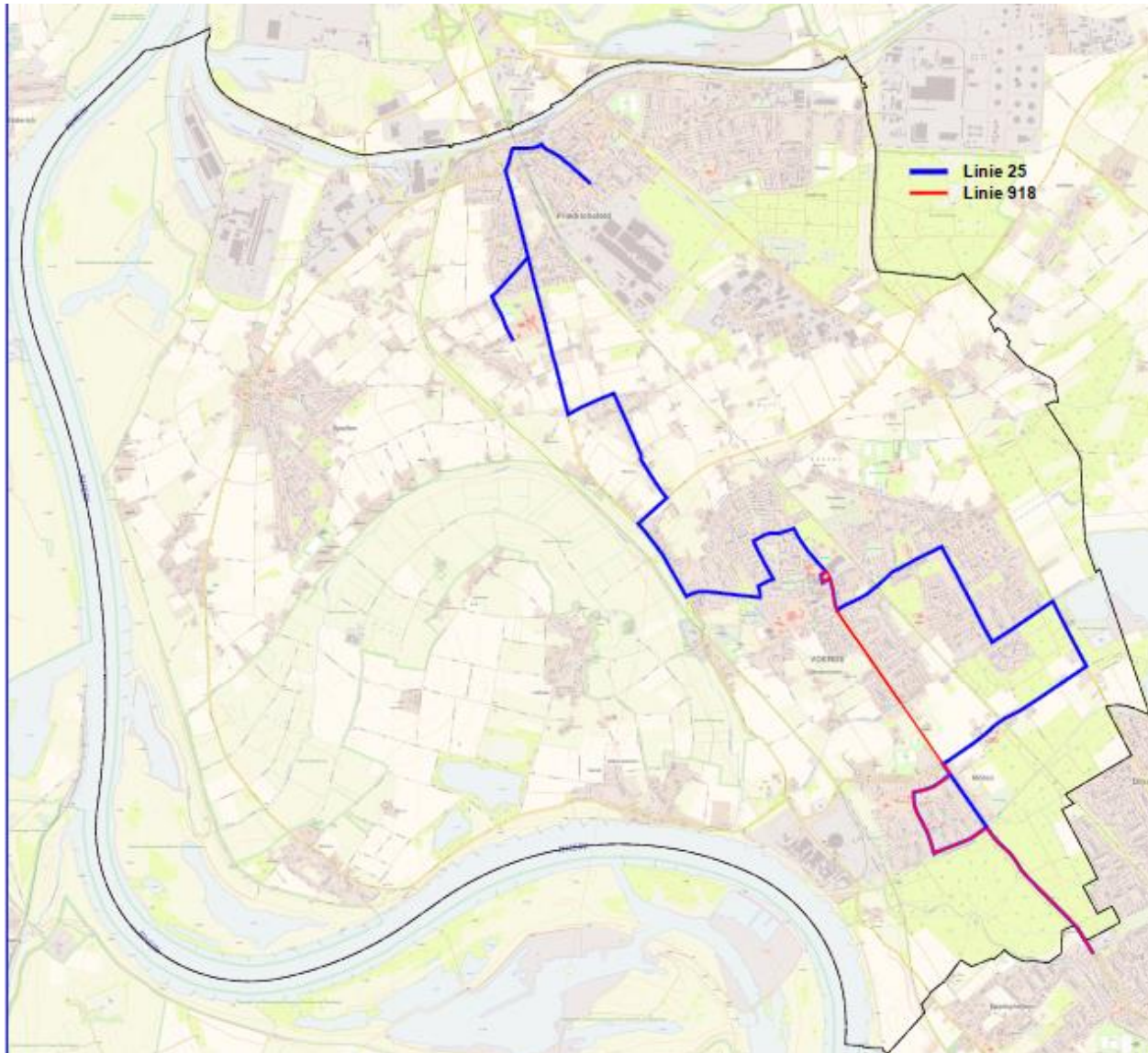


## **TOP 9 DS 17/652**

Antrag der Fraktion Bündnis90/Die Grünen vom  
31.08.2023

**hier: Busanbindung von Möllen für  
Schüler\*innen sicherstellen**

Stadtrat 26.09.2023





## Alte Linienführung

- Durch die Sperrung des Bahnüberganges Schwanenstraße kann der alte Linienweg nicht mehr gefahren werden.





### Variante 3 (Dinslakener Straße)

- Entfall der Haltestellen „Leitkamp“, „Schlesierstraße“, „Möllen – Mitte“ und „Kurfürstenring“.
- Für die Haltestellen „Schlesierstraße“ und „Möllen-Mitte“ kann alternativ die Linie 918 genutzt werden.
- Für die Haltestelle „Leitkamp“ kann alternativ die Haltestelle „Hauerlandstraße“ der Linie 918 oder Friedrichstraße der Linie 25 genutzt werden.
- Die Haltestellen „Friedrichstraße“ und „Auf dem Bündler“ (Richtung Voerde) werden auf die Dinslakener Straße verlegt.
- Die Haltestelle „Königsberger Straße“ kommt neu hinzu.
- Es werden keine zusätzlichen Busse und Fahrer benötigt.
- Durch Entfall der Schleife in Möllen werden 2 Minuten eingespart, welche für die zusätzliche Strecke auf der Rahmstraße genutzt werden.
- Insgesamt werden pro Fahrt zusätzlich 268 Meter Linienstrecke gefahren (Streckenverlängerung über Rahmstraße 1100 Meter minus Schleife Möllen 832 Meter).





## Vorgeschlagene neue Linienführung morgendliche Schülerfahrt nach Schulzentrum Nord + 16:30 Uhr ab Schulzentrum Nord

- Fahrten verkehren weiterhin über die Haltestellen „Leitkamp“, „Schlesierstraße“ und „Möllen-Mitte“ in Möllen.
- Die Haltestelle Kurfürstenring kann nicht mehr angefahren werden und entfällt.



## Alte Linienführung 13:20 Uhr + 15:20 Uhr ab Schulzentrum Nord

- Fahrten 13:20 Uhr und 15:20 Uhr ab Schulzentrum Nord enden an der Haltestelle Kurfürstenring.
- Die Haltestelle Kurfürstenring kann wegen der Sperrung des Bahnüberganges Schwanenstraße nicht mehr angefahren werden.
- Um die Haltestellen „Auf dem Bündler“, „Möllen-Mitte“, „Schlesierstraße“, „Leitkamp“ und „Friedrichstraße“ in Möllen zu erreichen, muss ab der Haltestelle „Rathausplatz“ in die 10 Minuten später verkehrende Linie 25 Richtung Dinslaken umgestiegen werden.





## Vorgeschlagene neue Linienführung 13:20 Uhr + 15:20 Uhr ab Schulzentrum Nord

- Fahrten 13:20 Uhr und 15:20 Uhr ab Schulzentrum Nord werden bis zur Haltestelle „Friedrichstraße“ in Möllen verlängert.
- Die Haltestelle „Kurfürstenring“ kann wegen der Sperrung des Bahnüberganges Schwanenstraße nicht mehr angefahren werden.
- Um die Haltestellen „Auf dem Bündler“, „Möllen-Mitte“, „Schlesierstraße“, „Leitkamp“ und „Friedrichstraße“ in Möllen zu erreichen, muss nicht mehr umgestiegen werden.

## Antrag bereits abgearbeitet:

- Abfahrt GV 13:20 + 15:20 Uhr bis Haltestelle Friedrichstraße
  - Abfahrt 16:30 Uhr bleibt erhalten
- Durchgängig !!!