
Comenius Gesamtschule Voerde

Abschlussbericht zum Prüfauftrag
über die dauerhafte Erhöhung der
Zügigkeit auf 5 Züge

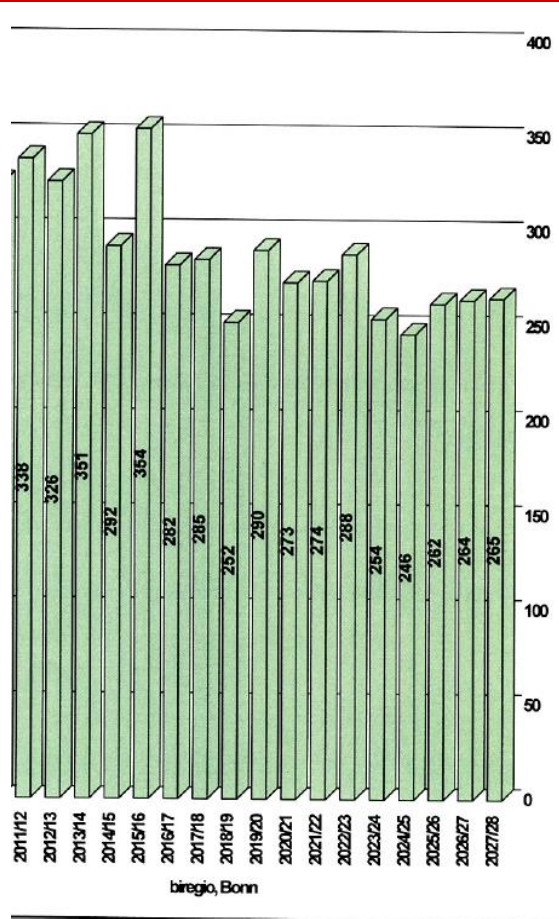
Rahmenbedingungen

- Die Neue städtische Gesamtschule Voerde wurde gemäß Beschluss des Rates der Stadt Voerde mit 4 Zügen gegründet
- Der Fortbestand der Gesamtschule Hünxe durfte und darf nicht gefährdet werden
- Im Schuljahr 2015/16 2 und in den Schuljahren 2016/17 und 2017/18 jeweils 1 Überhangklassen
- 2017/18 letztmalig per Ausnahme -> Grundsatzentscheidung

Voraussetzungen

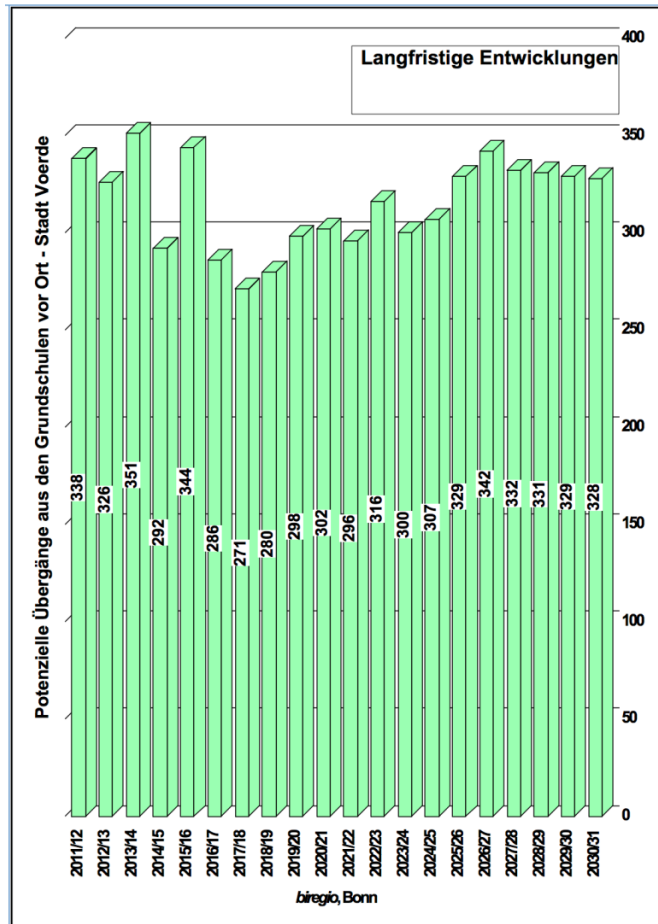
- Erhöhung der Zügigkeit per Ratsbeschluss
 - Beteiligung der Schulkonferenz
 - Beteiligung der Nachbarkommunen
 - Anlassbezogene Schulentwicklungsplanung
 - Genehmigung durch die Bezirksregierung
 - Bei 5 Zügen mindestens 125 Anmeldungen gemeindeeigener Kinder
-

Annahmen aus der SEP 2014



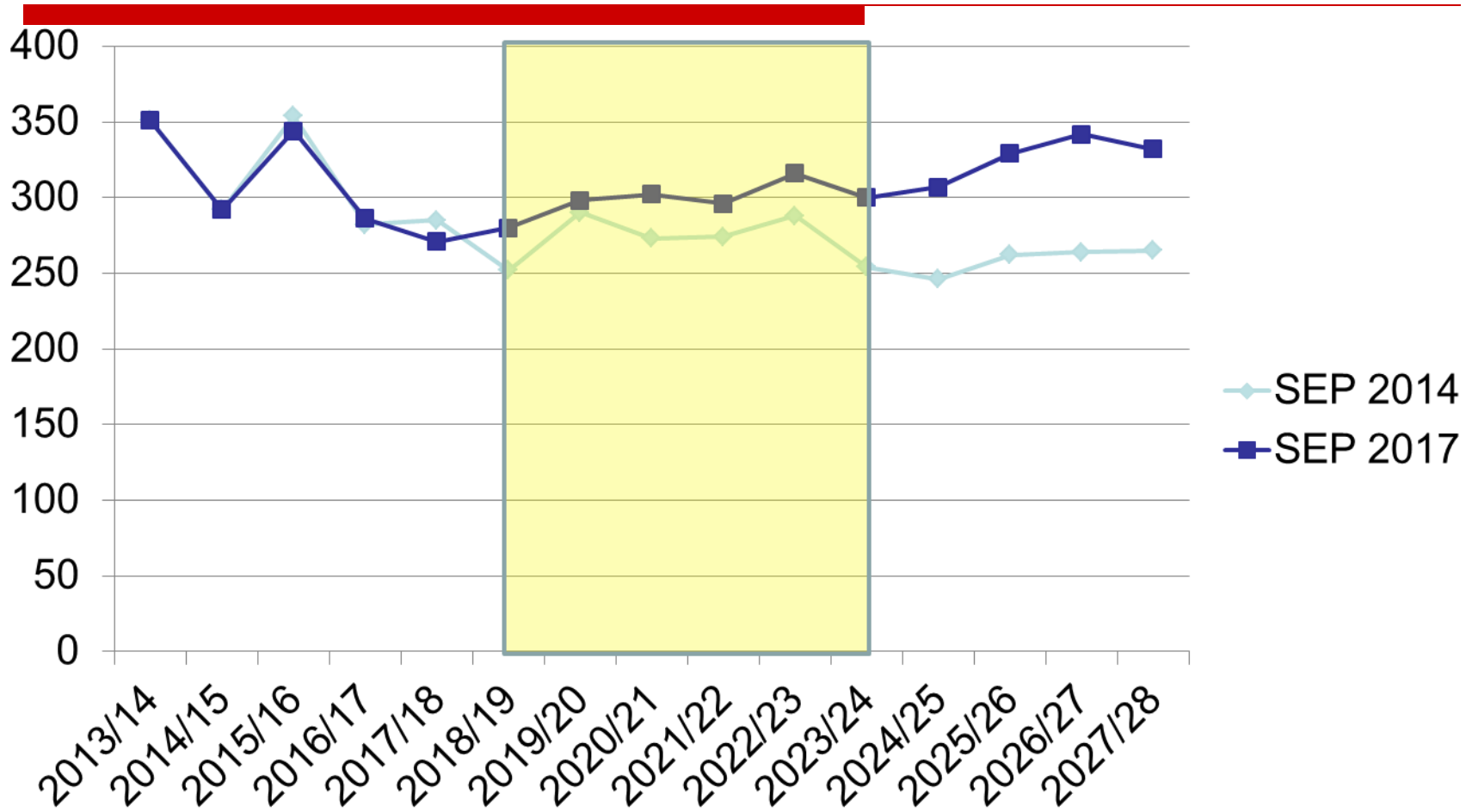
- Rund 270 – 280 SuS im Übergang von Grundschulen an weiterführende Schulen

Erkenntnisse aus der SEP 2017



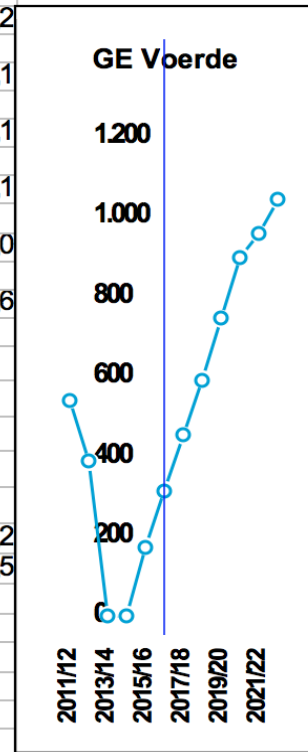
- 2019/20 – 2024/25:
rd. 300 SuS im
Übergang
- 2025/26 – 2030/31:
rd. 330 SuS im
Übergang

Vergleich SEP 2014 zu 2017



Prognose für die Gesamtschule

Schüler und Klassen im Schuljahr ...																
Jg.	2011 /12	2012 /13	2013 /14	2014 /15	2015 /16	2016 /17	Mit- tel *	KW	2017 /18	2018 /19	2019 /20	2020 /21	2021 /22	2022 /23	Mit- tel *	Zü- ge [^]
GE Voerde																
5					171	139	102	100,0	135	134	143	145	142	152	146	5,2
Kl.					6	5	4		4	4	5	5	4	5	5	
6	59					175	70	102,3	142	138	137	146	148	145	145	5,1
Kl.	2					6	2		4	4	4	5	5	5	5	
7	102	54					3	102,9	174	141	138	136	146	148	144	5,1
Kl.	4	2							5	4	4	4	5	5	5	
8	112	101					6	104,7		177	144	140	139	148	143	5,1
Kl.	4	4								6	5	4	4	5	4	
9	110	120					6	108,1			183	148	144	143	141	5,0
Kl.	5	5									6	5	5	5	4	
10	84	82					5	99,3				181	147	143	129	4,6
Kl.	4	4										6	5	5	4	
5-10	467	357			171	314	192	102,9	451	591	744	897	866	880	848	
Kl.	19	15			6	11	6		14	18	23	28	27	28	27	
/Jhg.	93	89			171	157	157		150	148	149	150	144	147	141	
/Kl.	24,6	23,8			28,5	28,5	32,0		32,2	32,1	31,9	31,9	32,1	32,0	31,4	
Z:	3,3	3,2			6,1	5,6	5,6		5,3	5,2	5,3	5,3	5,1	5,2	5,0	
11								54,0					90	73	82	4,2
12	35							53,9						88	88	4,5
13	37	30					2	51,6								
11-13	72	30					2	53,2					90	161	170	
/Jhg.	36	30					1						90	81	85	
Z:	1,8	1,5					0,0						4,6	4,1	4,4	
5-13	539	387			171	314	194		451	591	744	897	957	1.041	1.018	
kKW = kumulierter Wert (Durchschnitt)							Z = Züge									
* trendgewichtetes Mittel							mittlere Klassenfrequenz Sek. I: 32,0							mittlere Klassenfrequenz Sek. II: 19,5		

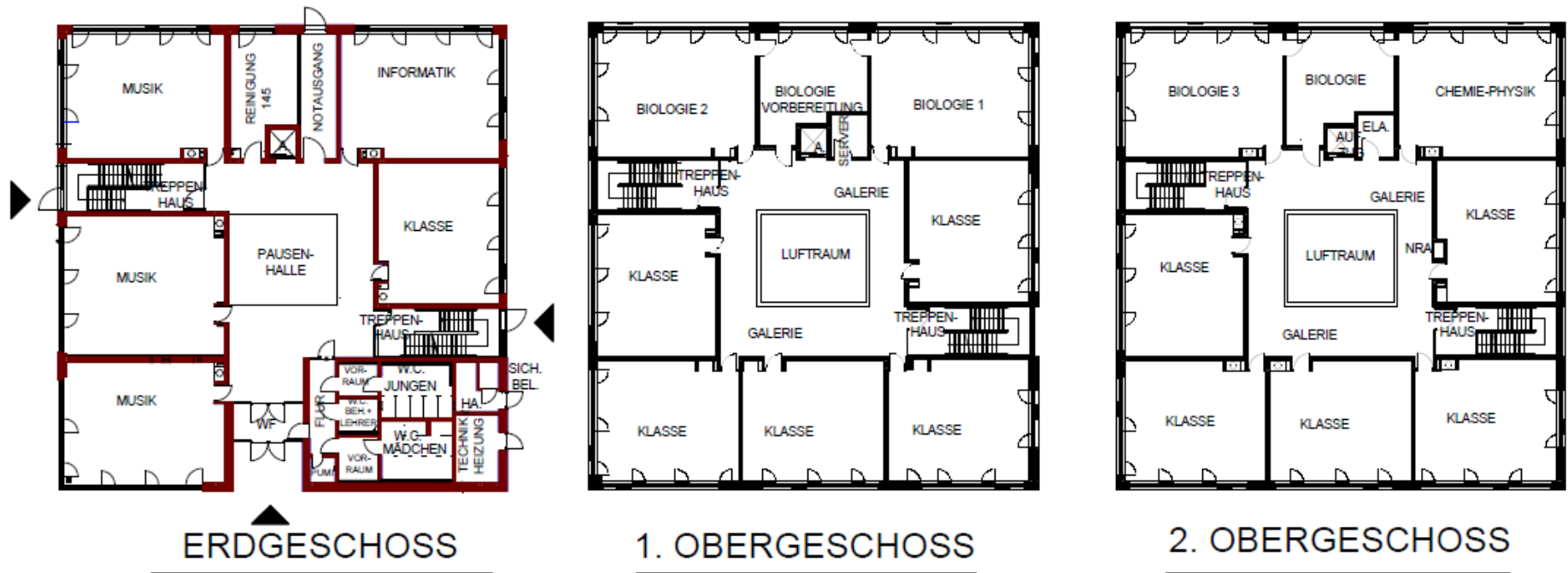


biregio, Bonn

Schulzentrum Süd



Schulzentrum Süd



Grundrisse Ersatzbau (CGS)

Schulzentrum Süd



Schulzentrum Süd

Raumprogramm (gefordert):

Forum (150 m²)
OGS (360 m²)
12 Klassen
6 Differenzierungsräume
3 Mehrzweckräume
1 Computer
Verwaltung
Lehrerzimmer
Sanitätsraum
WC-Anlagen
Putzmittel
Lagerflächen

Raumprogramm (geplant):

Forum (0 m²)
OGS (inkl. Mensa) (420 m²)
12 Klassen
8 Differenzierungsräume
3 Mehrzweckräume
1 Computer
Verwaltung
Lehrerzimmer
Sanitätsraum
WC-Anlagen
Putzmittel
Lagerflächen

Raumprogramm (OWS)

Schulzentrum Süd



Planung Erdgeschoss (OWS)

Schulzentrum Süd



Planung Obergeschoss (OWS)

Schulzentrum Süd

Kostenschätzung

Kostenanschlag Sanierung Gesamtschule	11.900.000 €
Kostenschätzung Sanierung Realschule	4.100.000 €
Entfall Teilrückbau Altbau CGS	- 100.000 €
Kein Abriss Altbau Realschule	- 390.000 €
Keine bauliche Anpassung Ersatzbau an Grundschule	- 500.000 €
Einsparung durch weniger Fachräume	- 200.000 €
Kommunalinvestitionspaket I	- 2.223.000 €
Kommunalinvestitionspaket II	- 2.026.000 €
Schulpauschale	- 2.599.000 €
Weitere Fördermittel: LED-Beleuchtung Gesamtschule	ca. -270.000 €
Gesamtkosten	7.692.000 €

Kostenschätzung

Schulzentrum Süd

Kostenschätzung Mehraufwand

Kostenschätzung Sanierung Realschule	4.100.000 €
Entfall Teilrückbau Altbau CGS	- 100.000 €
Kein Abriss Altbau Realschule	- 390.000 €
Keine bauliche Anpassung Ersatzbau an Grundschule	- 500.000 €
Einsparung durch weniger Fachräume	- 200.000 €
Kommunalinvestitionspaket II	-2.026.000 €
Weitere Fördermittel (LED) möglich	- 270.000 €
Mehreinnahmen Schulpauschale	- 40.000 €
<i>Gesamter Mehraufwand</i>	<i>574.000 €</i>

Kostenschätzung Mehraufwand

Schulzentrum Süd

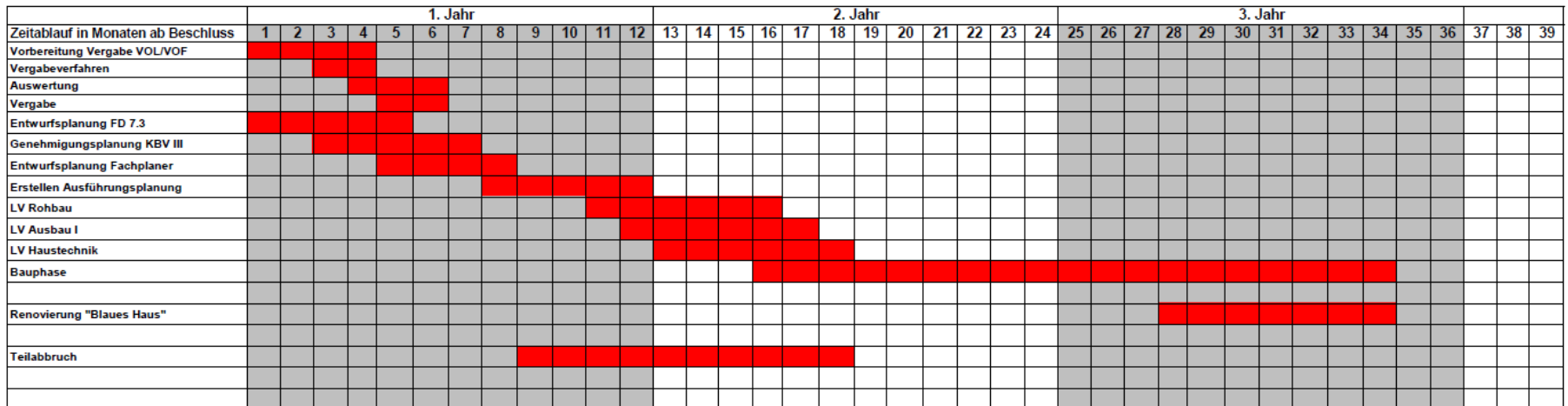
	2015			2016											2017													
Überblick	Okt	Nov	Dez	Jan	Feb	Mrz	Apr	Mai	Jun	Jul	Aug	Sep	Okt	Nov	Dez	Jan	Feb	Mrz	Apr	Mai	Jun	Jul	Aug	Sep	Okt	Nov	Dez	Jan
Vorbereitung Vergabe VOL/VOF																												
Vergabeverfahren																												
Auswertung																												
Vergabe																												
Konzepterstellung																												
Vorplanung KBV III																												
Abstimmung mit 50.3																												
Genehmigungsplanung KBV III																												
Abstimmung mit Intern/Schule																												
Beteiligung Fachplaner																												
Erstellen Ausführungsplanung																												
Erstellen Leistungsverzeichnisse																												
Vergabeverfahren																												
Umbau / Sanierung																												

	2018												2019													
	Nov	Dez	Jan	Feb	Mrz	Apr	Mai	Jun	Jul	Aug	Sep	Okt	Nov	Dez	Jan	Feb	Mrz	Apr	Mai	Jun	Jul	Aug	Sep	Okt	Nov	Dez

Zeitplan Gesamtschule

Schulzentrum Süd

Bauablaufplan Sanierung Altbau Realschule / OWS



Bauphase ca. 1,5 Jahre



Zeitplan Grundschule