

FD 7.1
z.H. Herrn Oschek
im Hause



Stellungnahme zur Luftbildauswertung des KBD zur Erschließung des alten Sportplatzes Heideweg

Luftbilder aus den Jahren 1939 - 1945 und andere historische Unterlagen liefern Hinweise auf vermehrte Bodenkampfhandlungen. Insbesondere existiert ein konkreter Verdacht auf Kampfmittel bzw. Militäreinrichtungen des 2. Weltkrieges (Geschützstellung, Laufgraben und militärische Anlage).

Ich empfehle eine Überprüfung der zu überbauenden Fläche auf Kampfmittel im ausgewiesenen Bereich der beigefügten Karte sowie des konkreten Verdachtes. Die Beantragung dieser Überprüfung erfolgt durch die örtliche Ordnungsbehörde. Ich bitte Sie den/die Bauherren darüber zu informieren, das Formular „Antrag auf Kampfmitteluntersuchung“, welches auf der Internetpräsenz des KBD (siehe unten) zum Download bereitsteht, vollständig auszufüllen und wieder bei mir einzureichen.

In dem Antrag ist zwingend die Luftbildauswertungs-Nr. **22.5-3-5170044-90/20** anzugeben!

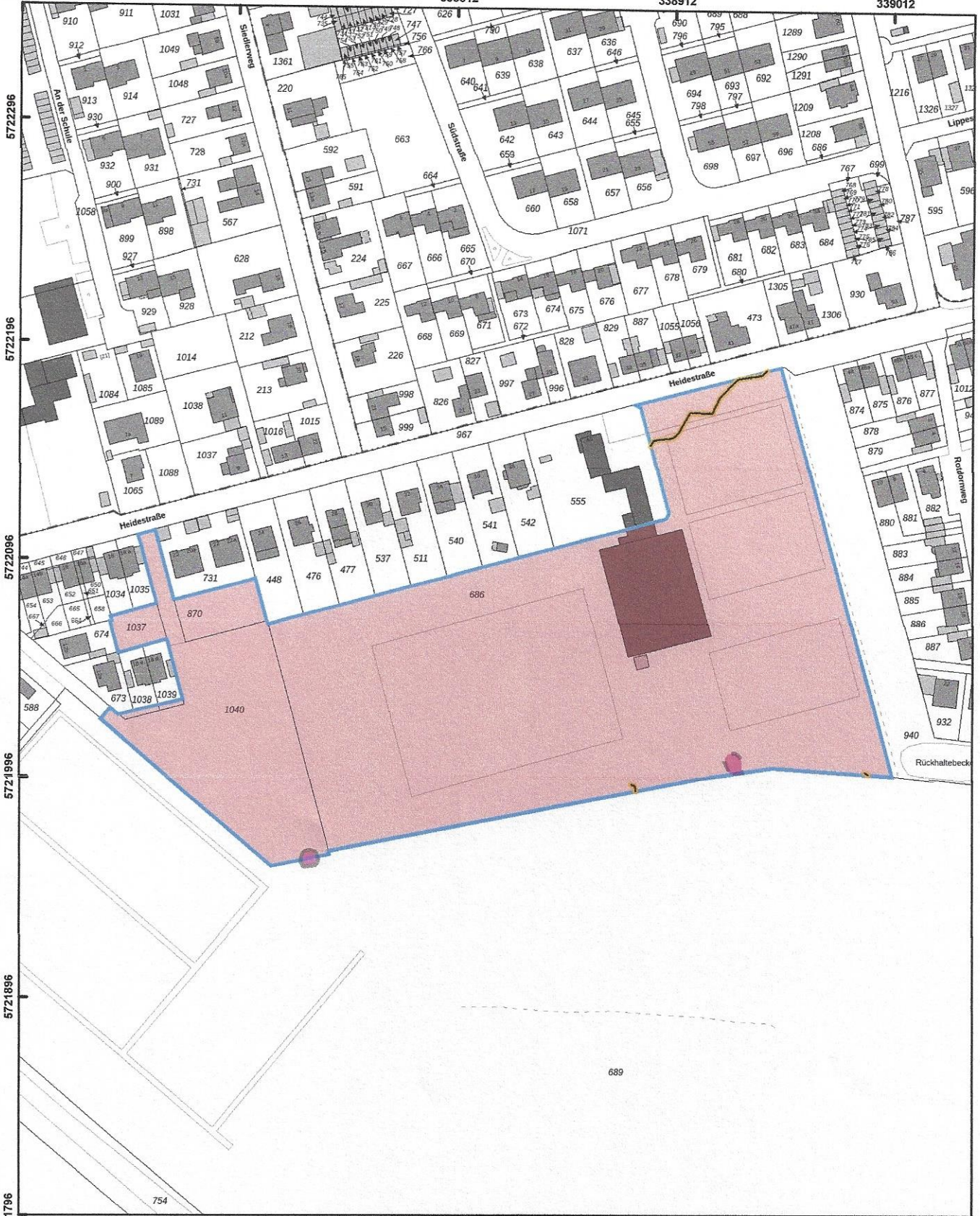
Sofern es nach 1945 Aufschüttungen gegeben hat, sind diese für die Untersuchung bis auf das Geländeniveau von 1945 abzuschieben. Zur Festlegung des abzuschiebenden Bereichs und der weiteren Vorgehensweise wird um Terminabsprache für einen Ortstermin gebeten. Dazu ist ebenfalls das o.g. Formular zu verwenden.

Erfolgen Erdarbeiten mit erheblichen mechanischen Belastungen wie Rammarbeiten, Pfahlgründungen, Verbauarbeiten usw. empfehle ich zusätzlich eine Sicherheitsdetektion (siehe hierzu „Merkblatt für Baugründeingriffe“, welches ebenfalls auf der Internetpräsenz des KBD als Download bereitgehalten wird).

Weitere Informationen werden auf der Internetpräsenz des KBD bereitgestellt:
www.brd.nrw.de/ordnung_gefahrenabwehr/kampfmittelbeseitigung/index.jsp



Anlage: Karte Luftbildauswertung

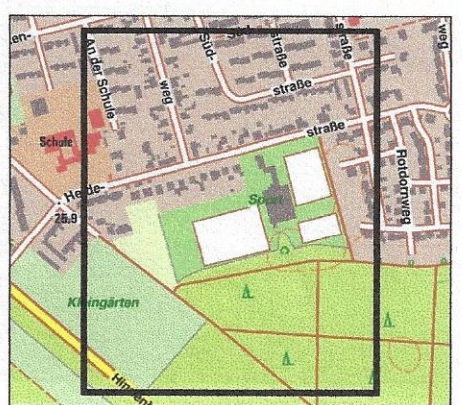


**Bezirksregierung
Düsseldorf**

Aktenzeichen :
22.5-3-5170044-90/20

Maßstab : 1:2.500
Datum : 11.03.2020

- Legende**
- ausgewertete Fläche(n)
 - Blindgängerverdacht
 - geräumte Blindgänger
 - geräumte Fläche
 - Detektion nicht möglich
 - Überprüfung der zu überbauenden Flächen ist nicht erforderlich
 - Überprüfung der zu überbauenden Flächen wird empfohlen
 - Laufgraben
 - Panzergraben
 - Schützenloch
 - Stellung
 - militär. Anlage



Diese Karte darf nur mit der zugehörigen textlichen Stellungnahme verwendet werden.
Nicht relevante Objekte außerhalb des beantragten Bereichs sind ausgeblendet.