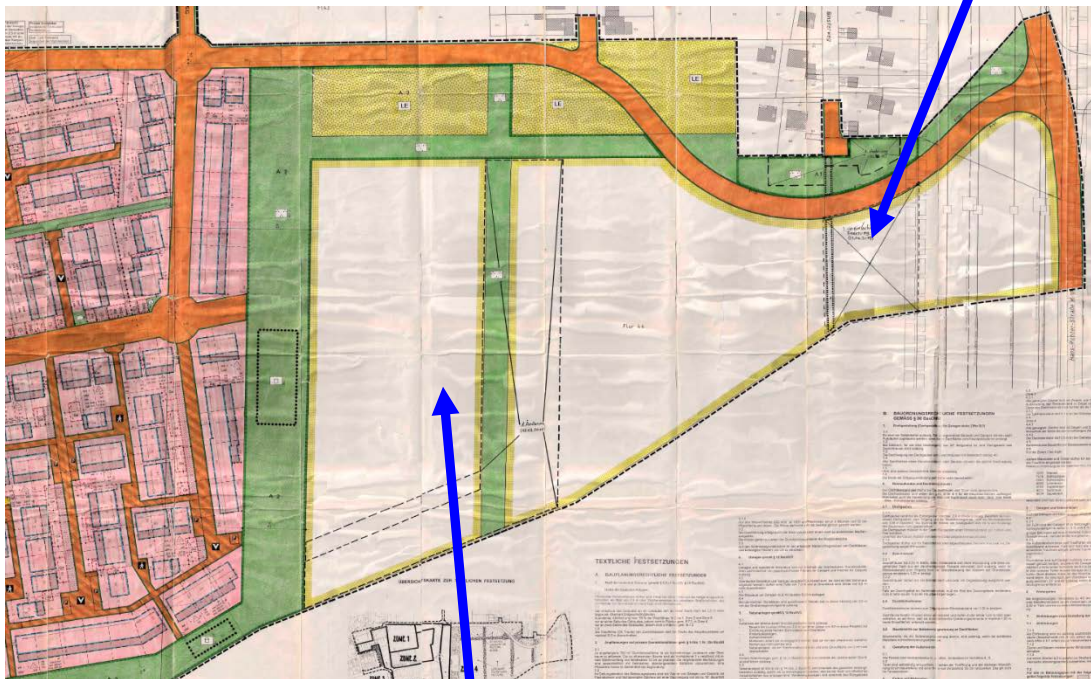
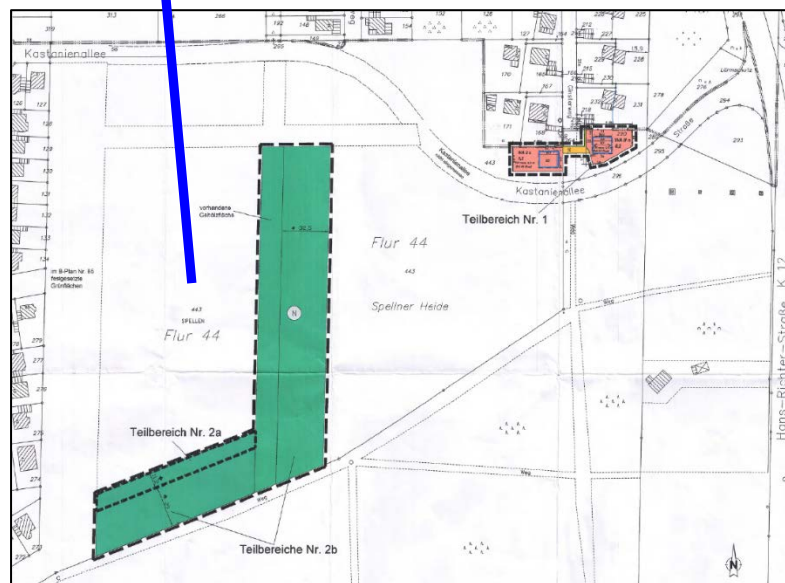


2. vereinfachte Änderung des Bebauungsplans Nr. 85
„Alte Hünxer Str. / Hans-Richter-Str.“ – Südteil
=> Festsetzung von Waldflächen



Auszug aus dem geltenden
Bebauungsplan Nr. 85
„Alte Hünxer Str. / Hans-Richter-Str.“ - Südteil



Bebauungsplan Nr. 85 – 1. Änderung „Ginsterweg“
=> u. a. Festsetzung von Waldflächen