



Sachstand zum Ausbau der Kindertagesbetreuung und Bedarfsplanung für die Kita-Jahre 2020/21 ff.



Inhalt

1. Baumaßnahme an der Kastanienallee
2. Interimskita Grünstraße
3. Bedarfsplanung Kita-Jahr 2020/21
4. Bedarfsplanung Folgejahre
5. plusKITAs
6. Maßnahmen - Tagespflege
7. Maßnahmen - Kita



1. Baumaßnahme an der Kastanienallee



1. Baumaßnahme an der Kastanienallee

- Fertigstellung des Kita-Gebäudes im Januar 2020
- Übergabe des Gebäudes am 03.02.2020
- Start im Neubau am 10.02.2020
- Voraussichtliche Fertigstellung des Außengeländes in 4 – 6 Wochen



1. Baumaßnahme an der Kastanienallee



Sitzung des Jugendhilfeausschusses am 05.03.2020



2. Interimskita Grünstraße



2. Interimskita Grünstraße

- Elterninfoabend am 28.01.2020
- Übergabe der Container am 26.02.2020
- Aktuell bereitet die Evangelische Kinderwelt die Betriebsaufnahme vor
- Start der ersten Gruppe am 01.04.2020



3. Bedarfsplanung für das Kita-Jahr 2020/21



3. Bedarfsplanung für das Kita-Jahr 2020/21

Bedarf und Platzangebot in Kitas inkl. Anbau Elisabethstraße ab Anfang 2021 ohne Interimskita Spellen

Kindergarten-bezirk	Bedarf ü3	Platzan-gebot ü3	Differenz	Bedarf 2-Jährige	Platzan-gebot 2-Jährige	Differenz	Bedarf 1-Jährige	Platzan-gebot 1-Jährige	Differenz	Bedarf 0-Jährige	Platzan-gebot 0-Jährige	Differenz	Bedarf U3 gesamt	Platzan-gebot U3 gesamt	Differenz
Friedrichsfeld	334	300	-34	76	56	-20	18	9	-9	2	1	-1	96	66	-30
Spellen	124	123	-1	36	23	-13	3	0	-3	0	0	0	39	23	-16
Voerde-West	234	241	7	51	59	8	1	4	3	0	0	0	52	63	11
Voerde-Ost	208	173	-35	70	38	-32	16	4	-12	2	2	0	88	44	-44
Möllen	84	79	-5	15	17	2	5	4	-1	2	2	0	22	23	1
Voerde gesamt	984	916	-68	248	193	-55	43	21	-22	6	5	-1	297	219	-78

Bedarf und Platzangebot in Kitas inkl. Anbau Elisabethstraße ab Anfang 2021 mit Interimskita Spellen

Kindergarten-bezirk	Bedarf ü3	Platzan-gebot ü3	Differenz	Bedarf 2-Jährige	Platzan-gebot 2-Jährige	Differenz	Bedarf 1-Jährige	Platzan-gebot 1-Jährige	Differenz	Bedarf 0-Jährige	Platzan-gebot 0-Jährige	Differenz	Bedarf U3 gesamt	Platzan-gebot U3 gesamt	Differenz
Friedrichsfeld	334	300	-34	76	56	-20	18	9	-9	2	1	-1	96	66	-30
Spellen	124	184	60	36	35	-1	3	3	0	0	0	0	39	38	-1
Voerde-West	234	241	7	51	59	8	1	4	3	0	0	0	52	63	11
Voerde-Ost	208	173	-35	70	38	-32	16	4	-12	2	2	0	88	44	-44
Möllen	84	79	-5	15	17	2	5	4	-1	2	2	0	22	23	1
Voerde gesamt	984	977	-7	248	205	-43	43	24	-19	6	5	-1	297	234	-63



3. Bedarfsplanung für das Kita-Jahr 2020/21

Bedarf und Platzangebot in der
Kindertagespflege ohne zwei weitere
Großtagespflegestellen

Bedarf Ü3: 15
Bedarf 2-Jährige: 19
Bedarf 1-Jährige: 63
Bedarf 0-Jährige: 1
Bedarf U3 ohne exakte Altersangabe: 2
Bedarf U3 gesamt: 85

Platzangebot U3: 120
Platzangebot Ü3: 15

Differenz: 35

Anzahl Tagespflegepersonen: 51

Bedarf und Platzangebot in der
Kindertagespflege mit zwei weiteren
Großtagespflegestellen

Bedarf Ü3: 15
Bedarf 2-Jährige: 19
Bedarf 1-Jährige: 63
Bedarf 0-Jährige: 1
Bedarf U3 ohne exakte Altersangabe: 2
Bedarf U3 gesamt: 85

Platzangebot U3: 138
Platzangebot Ü3: 15

Differenz: 53

Anzahl Tagespflegepersonen: 51



3. Bedarfsplanung für das Kita-Jahr 2020/21

Vergleich der Stundenbuchungen 2019/20 und 2020/21

	Bedarfs- meldungen	Gruppen- planung	Bedarfs- meldungen	Gruppen- planung
	KJ 2019/20		KJ 2020/21	
Ü3-Kinder				
25 Std./Wo.	9,7 %	7,1 %	8,3 %	5,8 %
35 Std./Wo.	46,9 %	47,0 %	46,1 %	44,8 %
45 Std./Wo	43,7 %	45,9 %	45,7 %	49,3 %
	KJ 2019/20		KJ 2020/21	
U3-Kinder				
25 Std./Wo.	14,6 %	12,1 %	14,5 %	7,3 %
35 Std./Wo.	54,9 %	52,5 %	54,1 %	53,0 %
45 Std./Wo	28,0 %	35,4 %	31,4 %	39,7 %



3. Bedarfsplanung für das Kita-Jahr 2020/21

Stadt Voerde

	Gruppenform	unter 3		ab 3		Gesamt	Gruppenform	unter 3		Gesamt	Gruppenform	ab 3		Gesamt	U3-Plätze gesamt	Ü3-Plätze gesamt	Gesamtzahl der Kinder
		o. B.	m. B.	o. B.	m. B.			o. B.	m. B.			o. B.	m. B.				
61 Gruppen																	
14 Überbelegungen	I a 25h	17	0	23	1	41	II a 25h	0	0	0	III a 25h	33	0	33	17	57	74
13 Platzreduzierungen	b 35h	97	0	242	7	346	b 35h	27	0	27	b 35h	179	10	189	124	438	562
+ ½ Notgruppe	c 45h	64	1	288	7	360	c 45h	28	0	28	c 45h	166	21	187	93	482	575

Gesamtzahl Plätze Stadt Voerde	234	977	1211
---------------------------------------	------------	------------	-------------

Kitas	17
Gruppen	61
I-Gruppen	6
Einzelintegrationen in I-Gruppen	30
Einzelintegrationen in Regelgr.	17
Platzred.	13
Ü3 Überbeleg.	14
Tagespflegeplätze für U3-Kinder	138
Tagespflegeplätze für Ü3-Kinder	15

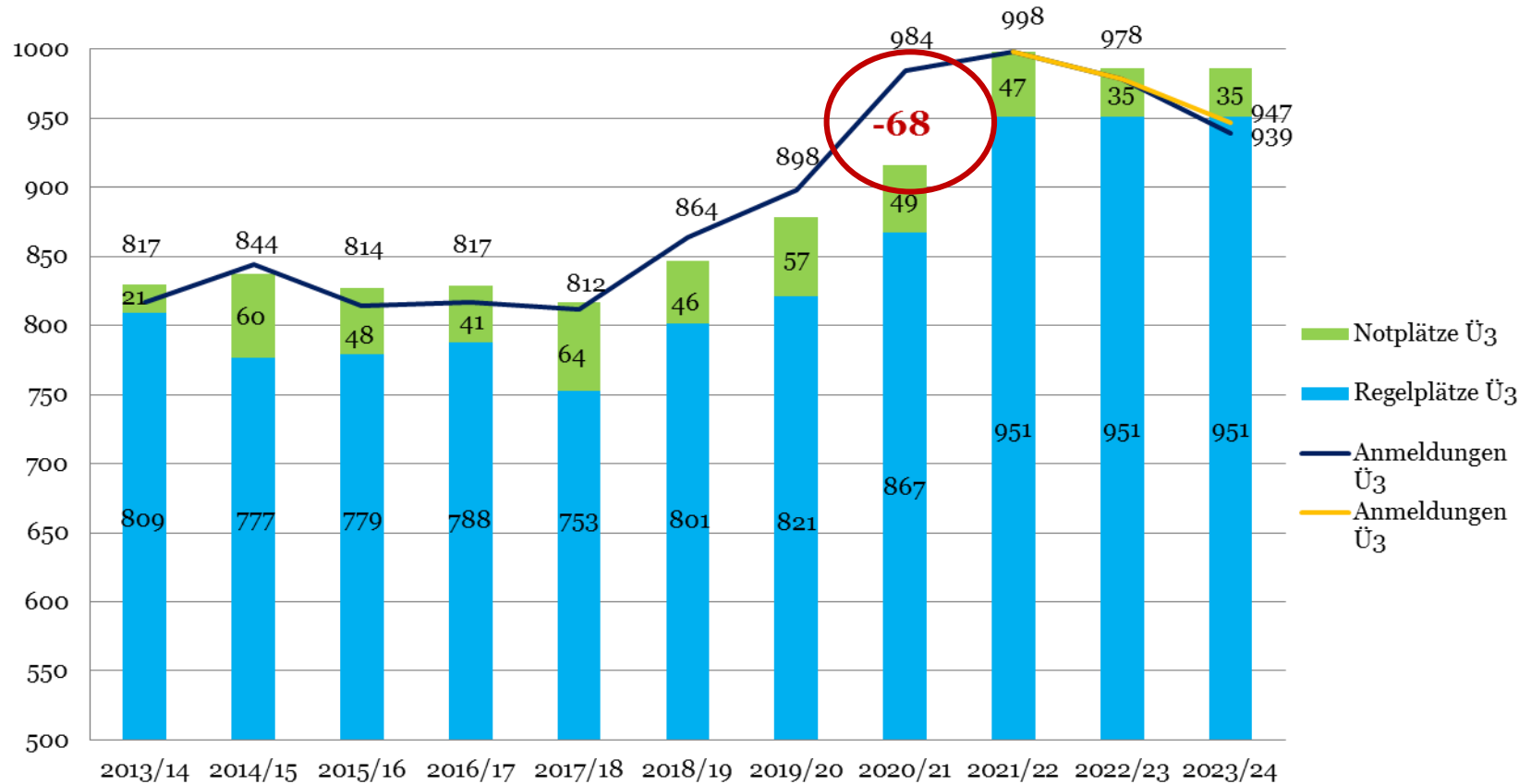


4. Bedarfsplanung für die Folgejahre



4. Bedarfsplanung für die Folgejahre

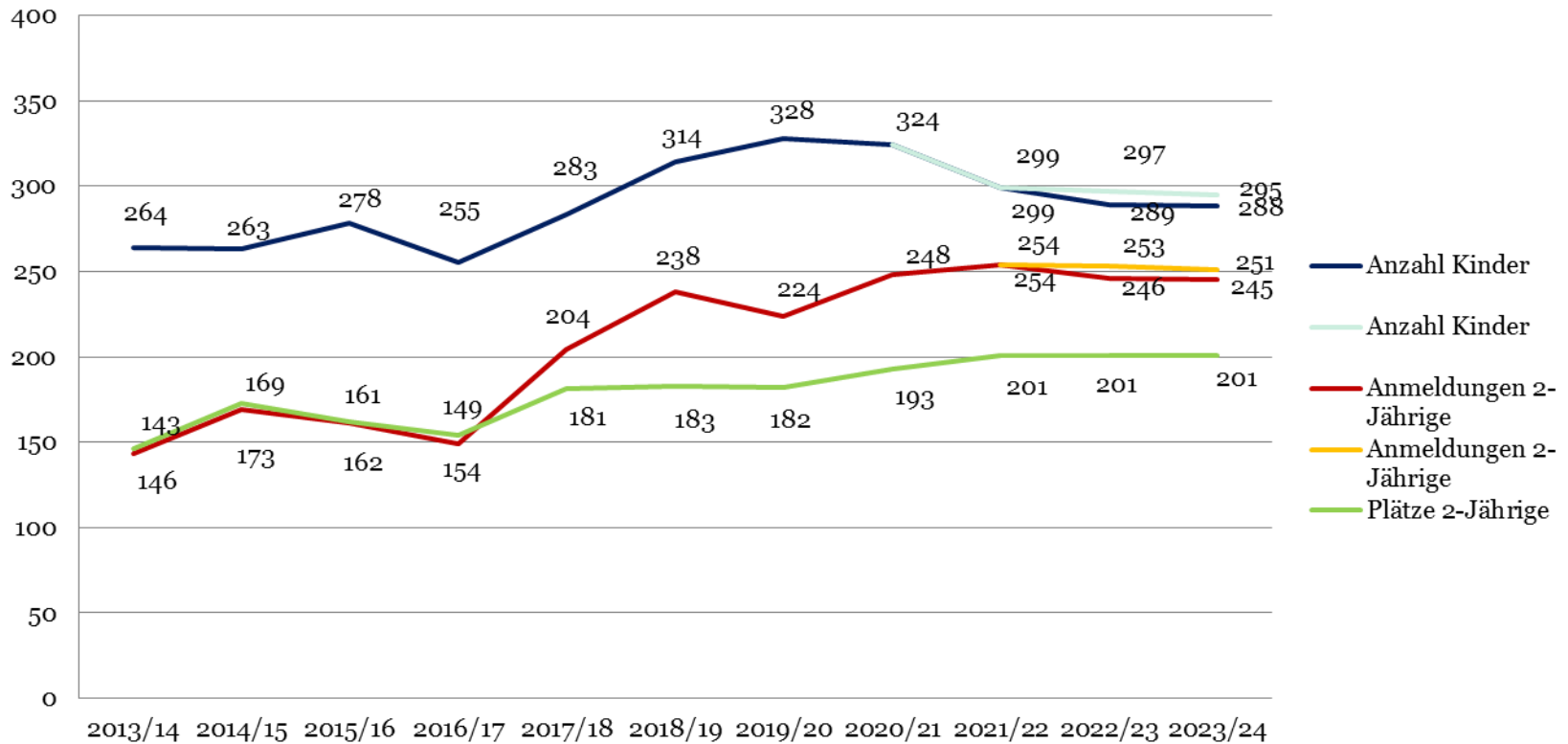
Anmeldeverhalten Ü3 - ohne 2. Interimskita 2020/21





4. Bedarfsplanung für die Folgejahre

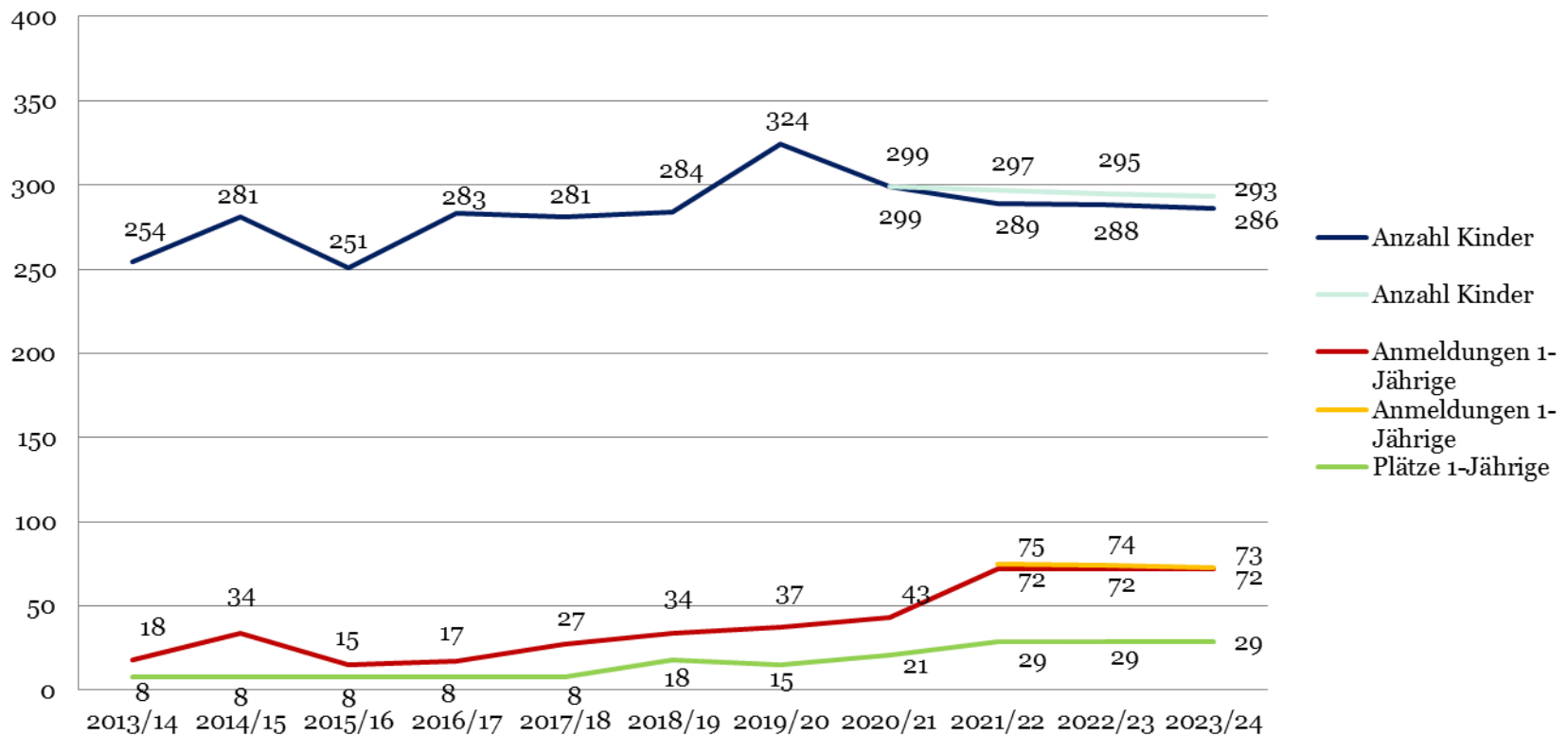
Anmeldeverhalten 2-Jährige KITA - ohne 2. Interimskita 2020/21





4. Bedarfsplanung für die Folgejahre

Anmeldeverhalten 1-Jährige KITA - ohne 2. Interimskita 2020/21





4. Bedarfsplanung für die Folgejahre

Kindergarten- bezirk	KJ 2020/21				KJ 2021/22*				KJ 2022/23*				KJ 2023/24*			
	Ü3	2- Jährige	1- Jährige	0- Jährige	Ü3	2- Jährige	1- Jährige	0- Jährige	Ü3	2- Jährige	1- Jährige	0- Jährige	Ü3	2- Jährige	1- Jährige	0- Jährige
Friedrichsfeld	-34	-20	-9	-1	-15	-23	-14	-1	-23	-21	-13	-1	-6	-33	-13	-1
Spellen	60	-1	0	0	23	-14	-10	-1	15	-11	-10	-1	16	-11	-10	-1
Voerde-West	7	8	3	0	4	-6	-15	0	8	-5	-15	0	15	-5	-15	0
Voerde-Ost	-35	-32	-12	0	-14	0	-8	1	8	-2	-8	1	15	-2	-8	1
Möllen	-5	2	-1	0	5	-6	-2	2	2	-2	-2	2	8	-2	-2	2
Voerde gesamt	-7	-43	-19	-1	3	-49	-49	1	10	-41	-48	1	48	-53	-48	1

* bei den 2-Jährigen wurde in den Folgejahren eine Bedarfsquote von 85%, bei den 1-Jährigen eine Bedarfsquote von 25% und bei den 0-Jährigen 2% angesetzt (jeweils Kita und Tagespflege zusammen)



5. plusKITAs



5. plusKITAs

Berechnung des JA-Anteils (für jeweils 5 Jahre):

- Anzahl Kinder unter 6 Jahren im SGB II-Bezug im Verhältnis zur landesweiten Gesamtzahl (Gewichtung: 75 %)
- Anzahl Kinder unter 6 Jahren in Kindertageseinrichtungen, in deren Familie vorrangig nicht Deutsch gesprochen wird, im Verhältnis zur landesweiten Gesamtzahl (Gewichtung: 25 %)
- Ergebnis für 2020/21 bis 2024/25: **165.000 € je Kita-Jahr**



5. plusKITAs

Neue Kriterien im Stadtgebiet Voerde für die Verteilung auf die Kitas:

- Anteil armutsbetroffener oder –gefährdeter Kinder je Kita: Einkommensgruppen 0 und 1 über einen Zeitraum von 5 Jahren (55 %)
- Anteil Kinder mit nicht Deutscher Familiensprache je Kita (25 %)
- Sozialraum: Anteil Alleinerziehende, Anteil Menschen mit Migrationshintergrund, Anteil HzE (20 %)



5. plusKITAs

Kindergarten	ETB Gruppe 0 und 1	Familiensprache nicht Deutsch	Sozialraum	Durchschnitt	Rang
Mehrumer Straße	14	14	5	12	12
Elisabethstraße	13	14	5	12	12
Akazienweg	15	13	3	12	12
Rönskenstraße	7	10	3	7	8
Brunnenweg	6	11	3	7	8
Bahnacker	3	5	2	3	2
Waymannskath	2	4	2	3	2
Steinstraße	9	3	2	6	6
Bülowstraße	4	7	4	5	5
Am Park	5	2	4	4	4
Am Gymnasium	11	12	4	10	10
An der Schule	12	9	4	10	10
Kastanienallee	10	8	4	8	9
Memellandstraße	8	6	1	6	6
Auf dem Bündler	1	1	1	1	1



5. plusKITAs

Verteilung der Mittel:

Auf dem Bänder: 37.000 €

Waymannskath: 32.000 €

Bahnacker: 32.000 €

Am Park: 32.000 €

Bülowstraße: 32.000 €

=> Befristung für 5 Kitajahre, Zwischenauswertung nach 3 Jahren



6. Maßnahmen - Tagespflege



6. Maßnahmen - Tagespflege

- Bis zu drei weitere Großtagespflegestellen möglich (Stadtratsbeschlüsse vom 20.03.2018 und 02.04.2019)
- Für die Meldung zum 15.03. werden Plätze für zwei weitere Großtagespflegestellen mit angegeben, bisher gibt es aber keine konkrete Umsetzungsplanung



7. Maßnahmen - Kita



7. Maßnahmen - Kita

Voerde-Mitte:

- Start zum 01. April 2020 mit einer Gruppe (Typ I)
- Ab 01.08.2020 3-gruppig (2x Typ I und 1x Typ II) weiterhin am Interimsstandort in Friedrichsfeld
- Vorbereitungen für die Baumaßnahme an der Grünstraße laufen
- Nach Fertigstellung des Gebäudes kommt eine Gruppe Typ III hinzu



Vielen Dank für Ihre
Aufmerksamkeit





7. Maßnahmen - Kita (Forts.)

Nicht öffentliche Sitzung



7. Maßnahmen - Kita

Spellen:

Standort Neubau:

- Die letzten Verhandlungen laufen
- Drei mögliche Standorte:
 - A: östlich der Grundschule
 - B: westlich der Grundschule
 - C: neben der Tennishalle

Standort Interimskita:

- Variante A oder C, abhängig von der Entscheidung über den endgültigen Standort



Vielen Dank für Ihre
Aufmerksamkeit