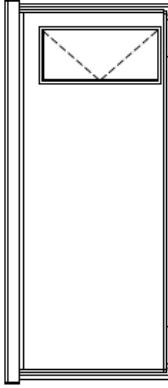
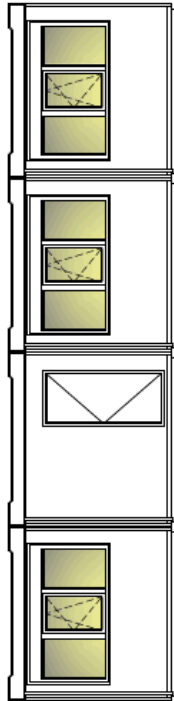




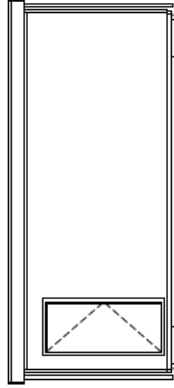
Hintere Ansicht



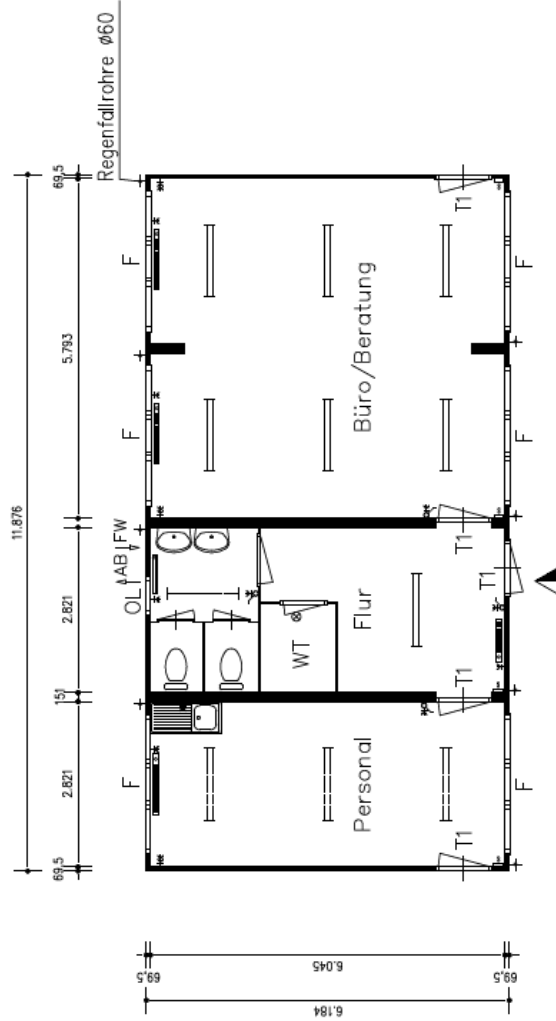
Linke Seitenansicht



Vorderansicht



Rechte Seitenansicht



Grundriss

<ul style="list-style-type: none"> ⚡ Sicherungskasten, 3 Gruppen, 400V ☰ Spiegelfasterleuchten 2 x 58 W ▬ Leuchtstoffröhre 1 x 58 W ⚡ Elektroheizung 2500 W ⚡ Einpoliger Wechselschalter mit Einfach-Schuko-Wandsteckdose ⚡ Einfach-Schuko-Wandsteckdose ⚡ Doppel-Schuko-Wandsteckdose *** Alle Steckdosen mit Kinderschutz!!! 	<p>F = PVC-Fenster, 3flg., 2.376x1.381m (LW); Rolläden; Weiß OL = Oberlichtfenster TI = Verbunddämmtür; 0,953x2,045 (Lochmasse); Blau → FW = Anschlußpunkt Frischwasser $\phi=3/4''$ → AB = Anschlußpunkt Abwasserleitung DIN 110 * Rauminnenhöhe = 2500mm † NA = Fluchtwege, mit Anti-Panik Personalraum ausgestattet mit Pantry-Küche</p>
--	---

E.Rent Raumsysteme GmbH
 Zeichnungsname: **Angebotszeichnung**
 Zeichnungs-Nr.: **ZOEMC06-004-004_OF01**
 Blatt: **01**

E.Rent Raumsysteme GmbH
 T 0349 - 8330
 F 0349 - 833-33
 49177 Herten E info@erent-raumsysteme.de

Beschriftung **Infocenter in Modulbauweise MC**

Ang-Nr.: 250.12.20	Auftraggeber: Stadt Voerde	Projekt-Nr.:	Standort: Stadt Voerde
Datum: 10-12-20	Gez.: HS	Maßstab: 1:75	Format: A3
			Maße in mm