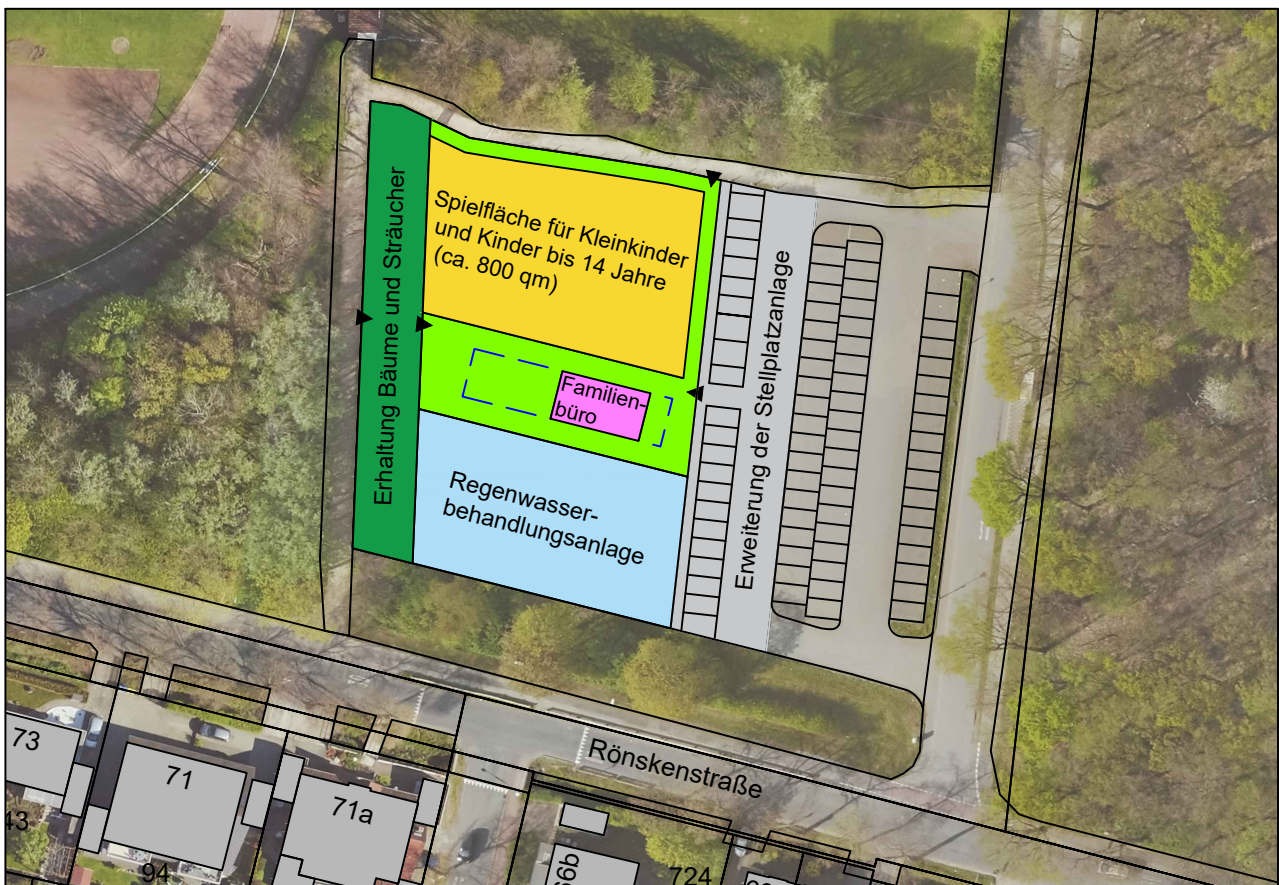
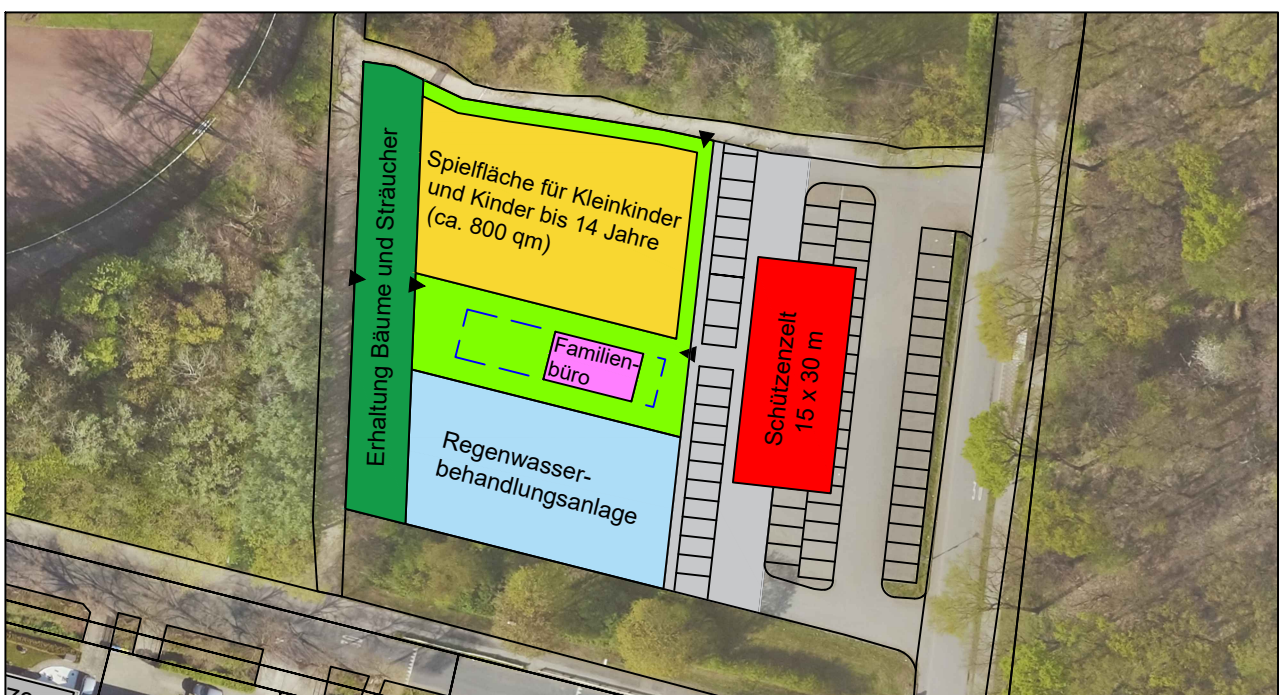


Geplante Nutzungen für die Fläche nördlich der Rönksenstraße und südöstlich der Sportanlagen von TV Voerde



Angestrebte Ansiedlung eines Spielplatzes (gelb; mind. 621 qm, vorauss. ca. 800 qm) in Kombination mit einem Familienbüro (pink, Erweiterungsflächen eingeplant) sowie Errichtung einer Regenwasserbehandlungsanlage (blau); Erhaltung von Bäumen und Sträuchern am westlichen Rand (dukelgrün); Erweiterung und Fertigstellung der vorhandenen Stellplatzanlage (grau)



Die künftige Stellplatzanlage ist weiterhin auch nutzbar für z. B. das einmal im Jahr stattfindende Schützenfest. Das beispielhaft in rot dargestellte Schützenzelt (15 x 30 m) lässt erkennen, dass auch noch Getränke-, Essens- und WC-Wagen auf die Fläche passen werden.