

Voerde  
Stadt Voerde, Weseler Straße 18  
46562 Voerde

Perspektiven

NKS - Neubau Kita Spellen

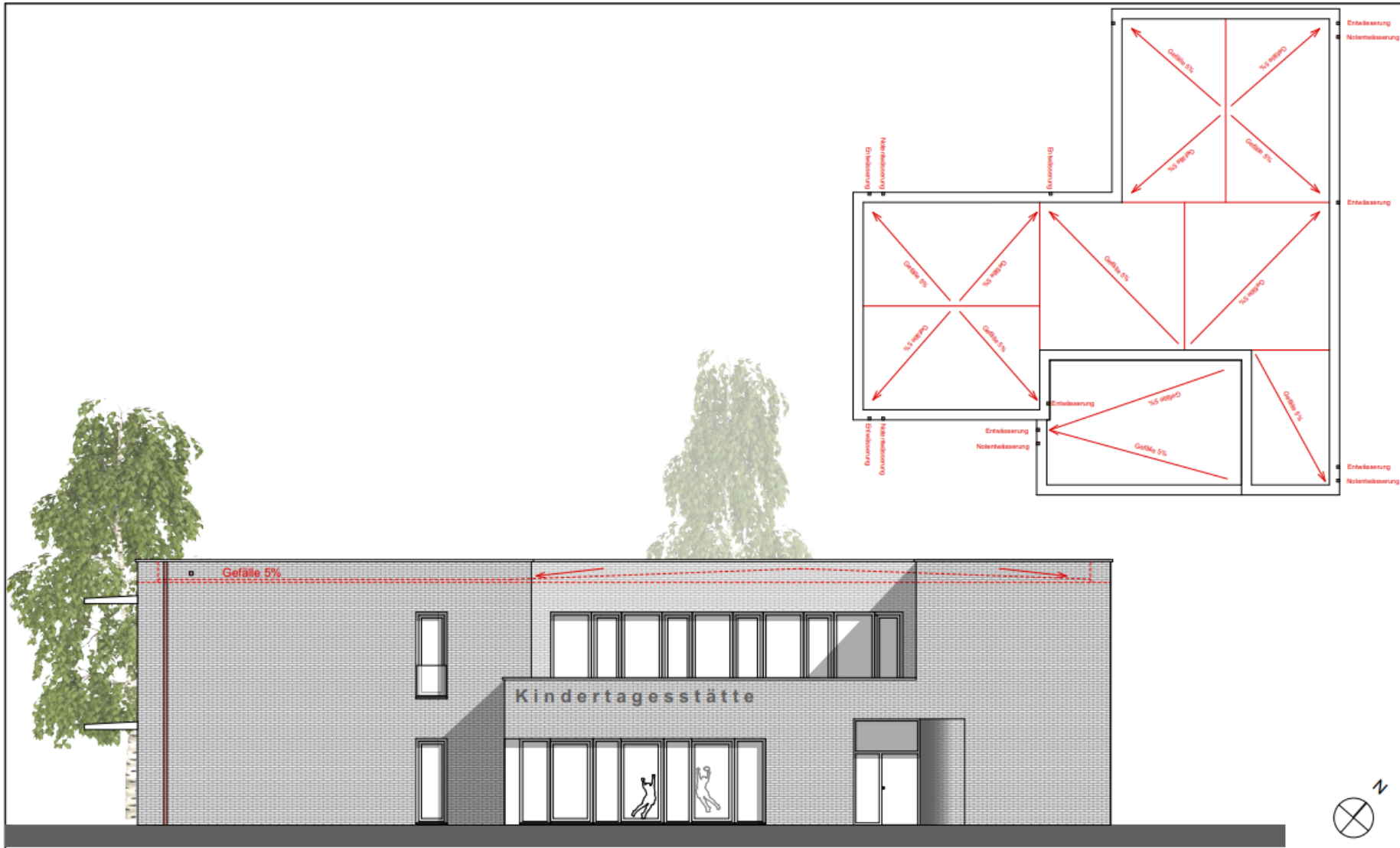
Plangröße: DIN A3

Phase: 2 Vorentwurf

Stand: 08.04.2021

Partnerschaft mbB  
Ludgerstraße 26  
48143 Münster  
Tel. 0251 9829990  
buero@abdelkader.de

abdelkader architekten bda



**BAUVORHABEN:**  
 NKS - Neubau Kita Spellen  
 Weseler Straße 18  
 48562 48562 Voerde



**AUFTRAGGEBER:**  
 Stadt Voerde

Weseler Straße 18  
 48562 Voerde  
 Tel: (02855) 80300

**ARCHITEKT:**  
 abdelkader architekten bda

Partnerschaft mbB  
 Schmeddingstraße 98  
 48149 Münster  
 Tel: 0251 6743446  
 e-mail: buero@abdelkader.de

Mstb: 1:100, 1:200  
 Phase: Genehmigungsplanung  
 Zeichen: sb  
 Datum: 16.06.2021  
 Index:  
 Planformat: DIN\_A 3

**Gebäudeentwässerung**

**NKS AR 3 Gebäudeentwässerung**