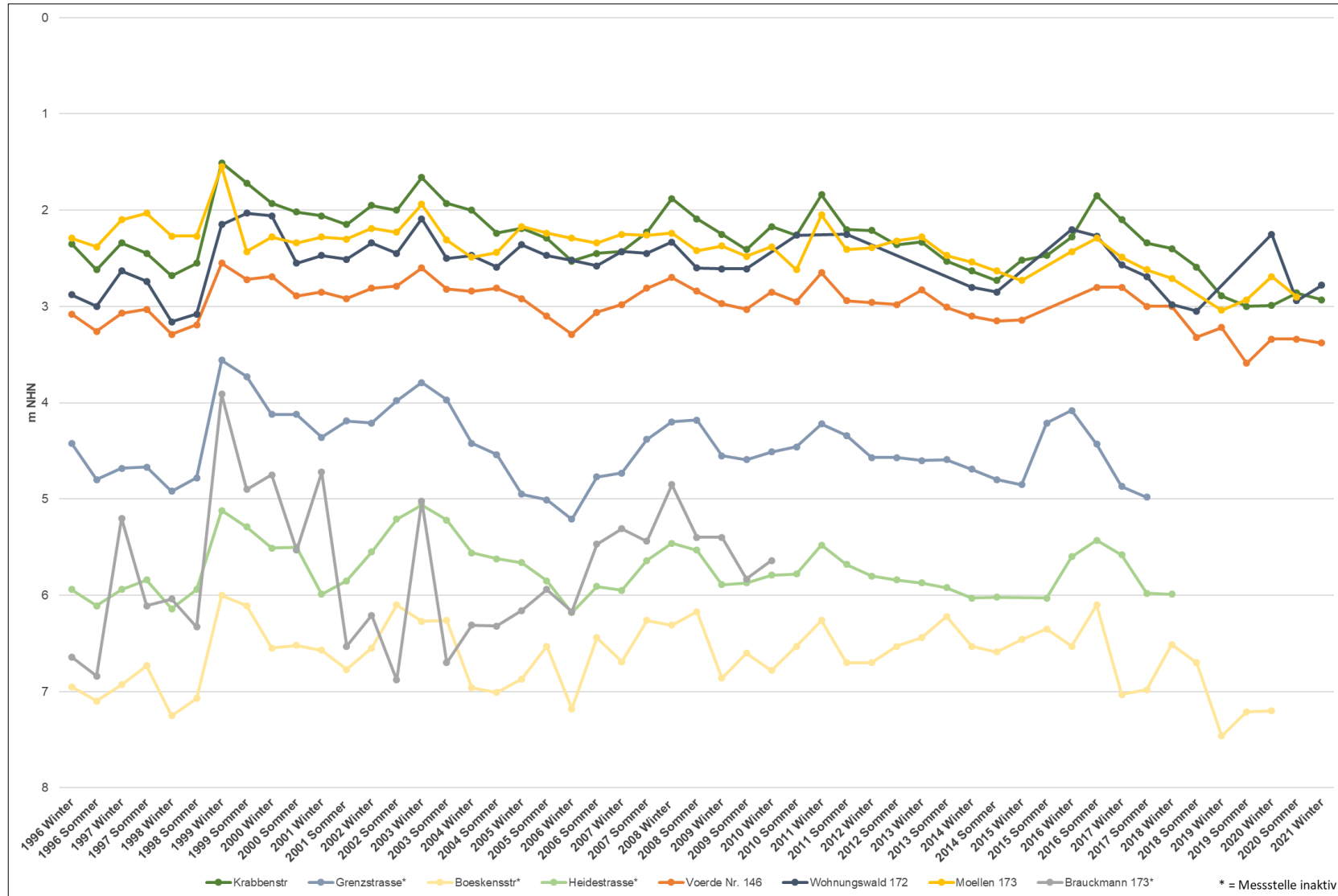


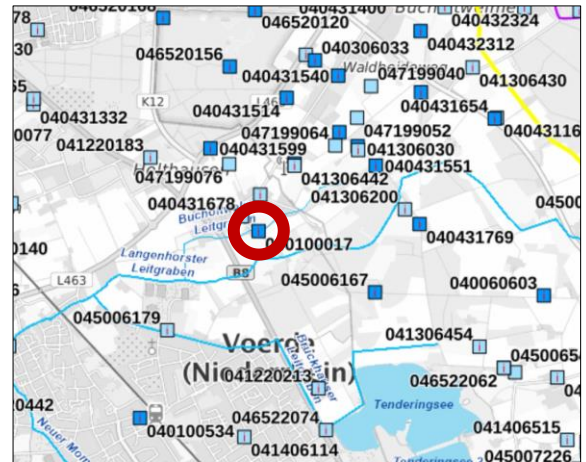
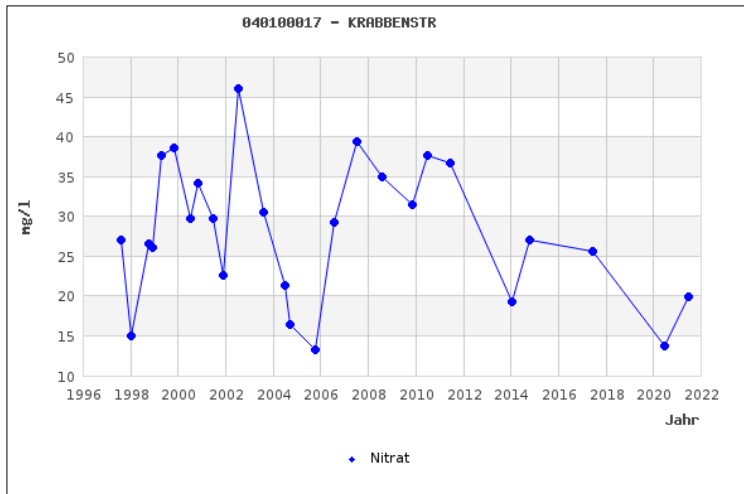
**Ausgewählte, vom Land NRW betriebene Grundwassermessstellen im Stadtgebiet Voerde: Zeitliche Entwicklung von Grundwasserflurabstand und Nitrat**

Grundwasserflurabstand an ausgewählten Messstellen des Landes NRW (hier: Entwicklung der Halbjahres-Hauptwerte, Quelle: ELWAS-Web)

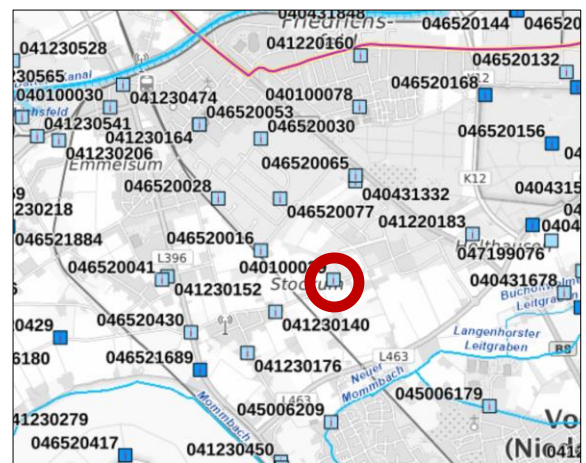
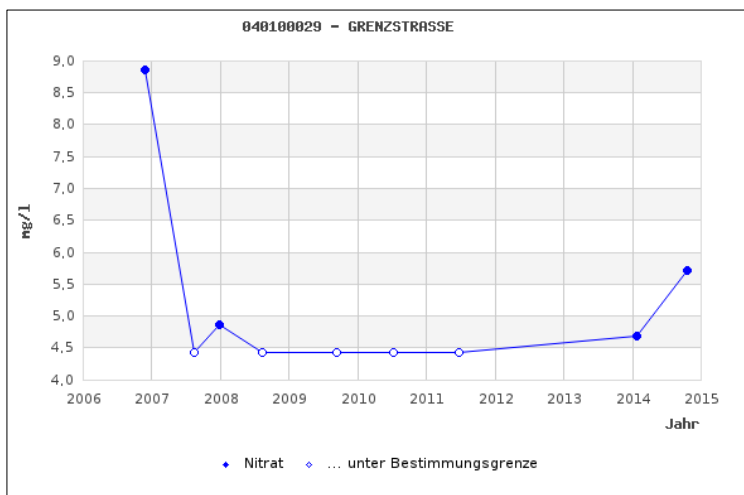


**Ausgewählte, vom Land NRW betriebene Grundwassermessstellen im Stadtgebiet von Voerde: Zeitliche Entwicklung von Wasserstand und Nitrat**

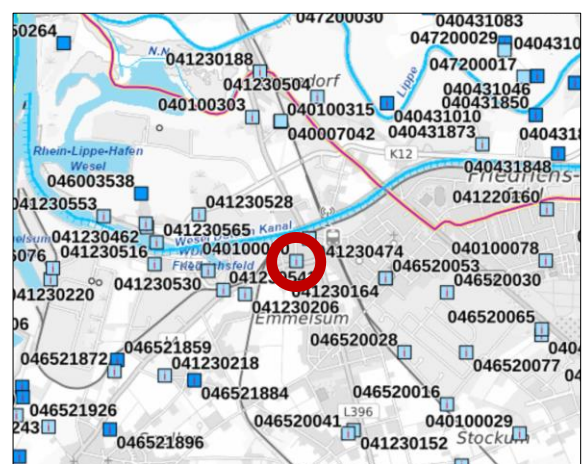
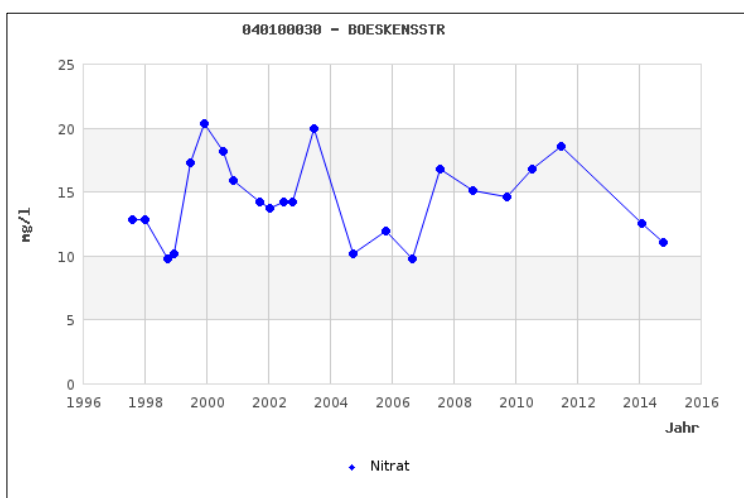
Nitratkonzentration an ausgewählten Messstellen des Landes NRW (Quelle: ELWAS-Web)



Messstelle-Nr. 040100017 „Krabbenstr“ (Quelle: ELWAS-Web)

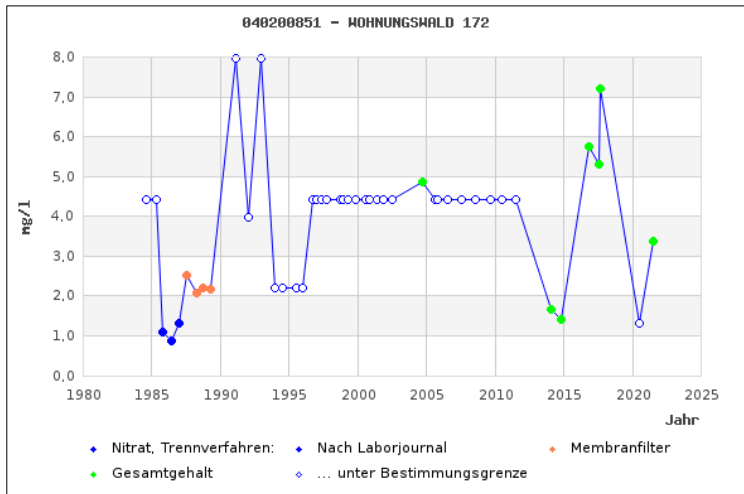


Messstelle-Nr. 040100029 „Grenzstrasse“ (Quelle: ELWAS-Web)

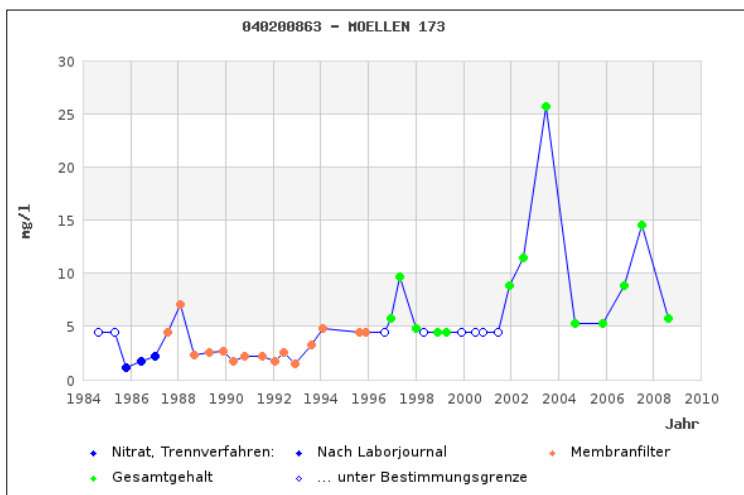


Messstelle-Nr. 040100030 „Boeskensstr“ (Quelle: ELWAS-Web)

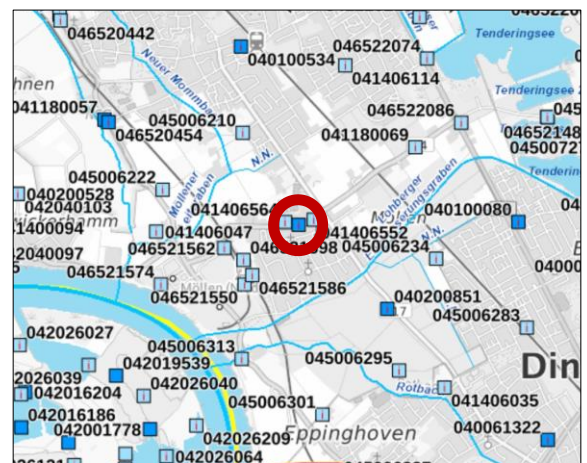
Ausgewählte, vom Land NRW betriebene Grundwassermessstellen im Stadtgebiet von Voerde: Zeitliche Entwicklung von Wasserstand und Nitrat



Messstelle-Nr. 040200851 „Wohnungswald 172“ (Quelle: ELWAS-Web)



Messstelle-Nr. 040200863 „Moellen 173“ (Quelle: ELWAS-Web)



Hinweis:

Werte zur Grundwassergüte (hier: bezogen auf die chemische Beschaffenheit des Grundwassers bezüglich Nitratgehalt) werden an den Standorten „Boeskenstr“, „Voerde Nr. 146“ und „Brauckmann 173“ nicht erfasst. Diese Messstellen liefern nur Daten zur Entwicklung des Wasserstandes bzw. des Grundwasserflurabstandes. Eine Beprobung zum Parameter Nitrat erfolgte im Wasserwirtschaftsjahr 2021 an den Standorten „Krabbenstr“ und „Wohnungswald 172“.

Legende:

